



Far East, For The Best!
FAR EAST UNIVERSITY

극동대학교 2012학년도
정시 신입생모집요강



CONTENTS ●●●

■ 2012학년도 신설학과	04	
I. 모집단위 및 전형일정		
1. 모집단위 및 모집인원	10	
2. 모집일정	11	
II. 전형유형별 지원자격 및 전형방법		
1. 지원특징	11	
2. 지원자격	12	
3. 제출서류	13	
4. 선발방법	13	
5. 전형방법	14	
6. 동점자 처리기준	14	
III. 성적반영방법		
1. 학교생활기록부 성적반영방법	15	
2. 학생부가 없는 자의 성적반영방법	17	
3. 대학수학능력시험 성적반영방법	18	
4. 면접 / 신체검사 / 실기고사 안내 및 성적반영방법	18	
IV. 지원자 유의사항 및 안내사항		
1. 입학원서 기재요령	24	
2. 유의사항	24	
3. 전형료	24	
4. 원서접수방법	24	
5. 인터넷 접수안내	25	
V. 합격자 발표 및 등록		
1. 합격자 안내	26	
2. 등록포기 및 등록금환불	27	
3. 추가모집 안내	27	
VI. 기타 안내		
1. 기숙사 안내	27	
2. 학사제도	28	
3. 장학금	28	
4. 교통편	30	
5. 통학버스안내	31	
6. 캠퍼스 안내	33	
VII. 부 록		
	34	

FAR EAST, FOR THE BEST!

최고를 꿈꾸는 대학 **극동대학교**

더 높은 곳을 향해
더 나은 내일을 위해
무한한 가능성의 날개를 펼쳐라!

끊임없는 도전으로
지치지 않는 열정으로
꿈이 있는 대학, 극동대학교에서 시작하자!



2012학년도 신설학과



경영계열

글로벌경영학과

Department of Global Management

“세상은 여전히 넓고 할 일은 더욱 많습니다.
온 세계가 하나되는 진정한 지구촌(global village)
시대가 되었기 때문이죠.”

글로벌경영학과는...

한국을 중심으로 하는 소극적 사고에서 벗어나 전세계를 대상으로 활동하는 진취적 사고를 가진 글로벌 리더를 양성합니다. 글로벌 역량 강화를 위해 해외 명문대학 출신 외국인 교수진을 초빙하여 모든 수업을 100% 영어로 진행합니다. 외국인 학생들과 함께 함으로써 국제문화에 대한 친화력을 높일 수 있으며, 재학 중 해외대학 연수 및 교환학생으로 파견될 기회가 있습니다. 이를 통해 풍부한 전공지식은 물론 글로벌적인 사고와 인성을 갖춘 명품 인재를 양성합니다.

글로벌경영학과를 졸업하면...

글로벌 리더 양성을 목표로 하기 때문에 졸업 후 해외 우수 명문대학 MBA 진학할 수 있도록 교육합니다. 따라서 졸업 후는 물론 재학 중에도 해외유학을 갈 기회가 있습니다. 이후에는 글로벌기업이나 국내에 진출한 외국계 기업, 국내기업의 해외법인, 국제무역회사 등에서 전문적인 역량을 발휘하게 될 것입니다. UN을 비롯한 국제기구로 진출하거나 외무공무원이 될 수도 있습니다. 공인회계사를 비롯한 자격증에 도전할 수도 있습니다.

- * 2011년 글로벌경영학과 개설
- * 4년 전액장학금 및 생활관 무료 입주
[성적우수자(본교 조건), 재학 중 학점 3.75 이상 유지 조건]
- * 외국인 교수진 및 학생들과 같이 수업하고 생활하는 글로벌 환경 조성
- * 해외 명문대학 경영학과와 유사한 교과과정으로 100% 영어강의 진행
- * 전원 재학 중 교환학생 및 해외연수 실시

사회계열

경찰행정학과

Department of Police Administration

“높은 담장이 없어도 편안하게 잠들 수 있는 동네,
환한 불빛이 없어도 맘 놓고 걸어다닐 수 있는 거리.
우리가 지켜드리겠습니다.”

경찰행정학과는...

현대사회는 갈등구조의 심화로 인해 범죄의 양상 및 규모가 상상을 초월하는 상황에 이르렀으며, 이로 인한 질서유지의 어려움과 범죄에 대한 두려움 확산이 사회문제가 되고 있습니다. 이에 경찰이론 및 실무와 범죄현상에 대한 기초지식과 이론을 체계적으로 교육함으로써 사회와 공공의 안녕과 질서유지 및 사회복지 구현에 일익을 담당할 경찰행정 분야의 유능한 인재를 양성하고 있습니다.

경찰행정학과를 졸업하면...

경찰·검찰·법원 및 교정기관 등 형사사법기관, 세관 및 출입국관리소 등 특별사법기관은 물론 대통령경호실, 국가정보원, 군 수사기관 등 국가특수기관에 취업할 수 있습니다. 최근에는 대기업이나 금융기관 등 일반기업체에서도 인력 수요가 늘어나고 있으며, 전문경호 및 경비인력을 공급하는 민간경비회사를 통해서 자신의 꿈을 펼칠 수도 있습니다.

- * 2004년 법경찰학부 내 경찰행정학 전공 개설
- * 2012년 경찰행정학과로 분리 독립
- * '경찰공무원임용령'에 의거 경찰행정학과 졸업생을 대상으로 한 특별채용제도 시행 중
- * 서울특별시 유도대회, 경기도교육감배 유도대회, 전국 경찰행정학과 무도대회 출전 및 수상





사회계열

중국통상법학과

Department of Chinese Commerce Law

“옛날 중국인들은 知彼知己면 百戰百勝이라 했습니다. 중국과 당당히 교류하려면 먼저 그들의 법과 경제를 알아야 합니다.”

중국통상법학과는...

중국은 WTO 가입 후 미국을 제치고 우리나라의 최대 교역대상국으로 부상했으며 우리 기업의 대중국 투자액도 일본을 추월하는 등 한·중간 교류가 폭발적으로 증가하고 있습니다. 또 중국은 세계경제질서에 합류하면서 치밀한 법제 정비로 인해 법치주의 사회가 되어가고 있지만 많은 기업들이 중국 법령 및 경제제도에 대한 이해 부족으로 실패하는 사례가 속출하는 상황입니다. 중국과의 교류를 활성화하기 위해 중국법과 경제체제에 대한 정확하고 폭넓은 이해를 바탕으로 중국 관련 업무에 전문성을 가진 인재를 양성합니다.

중국통상법학과를 졸업하면...

중국 현지 법무법인이나 경제전문 로펌, 관련 기업에 취업할 수 있습니다. 한편 국가적 차원의 교류가 활성화되면서 중국 사정에 밝은 공무원에 대한 수요가 증대되고 있기 때문에 행정고등고시, 외무고등고시, 7·9급 공무원 시험 등을 통해 정부부처에 들어갈 수 있습니다. 또한 전경련, 대한상의, 한국무역협회, 중소기업중앙회, 무역진흥공사 등 중국 관련기관에서 능력을 발휘할 수도 있으며, 법학전문대학원에 진학하여 향후 법무법인 등에서 중국법 전문변호사로서 국가와 사회에 공헌할 수 있습니다. 관세사·번리사·공인노무사·공인중개사·공동주택관리사·국제무역사·전자상거래관리사 등의 자격을 취득할 경우 취업의 기회가 넓어집니다.

- * 2004년 법경학부 내 법학 전공 개설
- * 2012년 중국통상법학과로 분리 독립
- * 중국어몰입교육 필수학과 : 한 학기 국제학사 입소
- * HSK(중국한어수평고시), CPT(중국어능력시험) 등 어학자격시험 집중 교육
- * 본교 2년 수학 후 1년 이상 중국 학술교류협력 대학에 교환학생 파견하여 현지적응력 제고

항공계열

항공운항학과

Department of Aeronautical Science and Flight Operation

“비상(飛翔)! 어린 시절 꾸었던 꿈이 이제 현실이 됩니다. 끊임없는 용기와 도전정신으로 창공을 향해 날아오릅니다.”

항공운항학과는...

항공산업의 급속한 발전에 따른 운항환경 변화와 인적자원 수요에 적극 대처하기 위한 미래지향적 학과입니다. 항공운항산업의 핵심인 전문 직업조종사가 되기 위해 필요한 항공 기초이론을 바탕으로 체계적인 실습교육을 이수한 우수한 인력을 양성합니다. 전문 직업조종사의 가장 중요한 임무는 승객과 승무원 및 화물의 안전, 나아가 자신의 안전을 확보하는 것입니다. 이러한 임무를 훌륭히 수행할 수 있는 역량을 갖춘 인재를 배출합니다.

항공운항학과를 졸업하면...

항공산업의 발전과 함께 핵심인력인 전문 조종사에 대한 수요가 늘어나고 있습니다. 따라서 다음과 같은 자격증을 취득하면 국내외 항공사는 물론 사업용 조종사, 나아가 자가용 조종사로서의 역량을 발휘할 기회가 있습니다. 가장 기초적인 자격증으로 자가용조종사과정(PPL)이 있습니다. 다음으로 항공기에 장착된 계기를 이용하여 운항할 수 있는 자격인 계기비행 증명과정(IFR)을 딸 수 있습니다. 국내외 항공사에 직업조종사로 취직하려면 사업용조종사과정(CPL)자격증을 받아야 합니다. 이상의 자격증을 취득하여 현장에서 활동한 후에는 비행교관 자격인 조종교육증명과정(CFI)을 취득할 기회가 주어집니다.

- * 2011년 항공운항학과 개설
- * 공군항공우주의료원과 협력체결(입학 신체검사 위탁 실시)
- * 영어몰입교육 필수학과 : 한 학기 국제학사 입소
- * 해외 주요 항공운항 관련 학과와 복수취학과정 운영
- * 양양국제공항 등 국내 공항 및 활주시설 이용협정 체결



항공계열

항공정비학과

Department of Aircraft Maintenance

“꿈의 항공기인 A380도 부품 하나하나에 대한
꼼꼼한 점검과 세심한 정비가 없다면
결코 하늘로 날아오를 수 없습니다.”

항공정비학과는...

21세기의 가장 대표적인 운송수단인 항공기는 여객수송은 물론 화물운송·농업용·방재용·정찰용·전투용 등 다양하게 활용되고 있습니다. 이런 항공기의 모든 장비들이 제대로 작동하는지 점검하여 안전하게 운항할 수 있도록 하는 것이 항공정비입니다. 항공정비는 항공기의 운항원리에 대한 이해는 물론 탑재된 각종 기계·전기·전자장비에 대한 해박한 지식을 갖추어 항공기의 안전한 운항을 책임질 수 있는 전문성을 갖춘 인력만이 수행할 수 있습니다.

항공정비학과를 졸업하면...

항공기는 정밀한 부품의 결합체로 만들어진 기체이기 때문에 다음의 자격증을 취득해야 항공정비를 수행할 수 있습니다. 항공장비정비기능사는 항공기의 전기계통, 소화계통 등의 장비를 점검·분해·세척·측정·수리·교환 및 시험하는 업무를 수행할 수 있는 자격증입니다. 항공전자정비기능사는 통신장비, 항법장비계통 등 전자장비를 점검하고 정비할 수 있는 자격증입니다. 이러한 자격증을 취득하면 항공기를 운항하는 국내외 항공사나 항공기 생산업체에 취업할 수 있으며, 조만간 도래할 것으로 예상되는 자기용비행기 시대에는 그 수요가 더욱 증대될 것입니다.

- * 2011년 항공정비학과 개설
- * 영어몰입교육 필수학과 : 한 학기 국제학사 이수
- * 미국·중국 등 해외 주요 항공운항 관련 학과와 복수학위과정 운영
- * 국내 항공정비 실습교육동 구축 예정



공학계열

유비쿼터스IT학과

Department of Ubiquitous Information Technology

“유비쿼터스란 ‘언제 어디서나 존재한다’는 뜻의
라틴어입니다. 장소와 시간에 구애받지 않고
네트워크에 접속해 필요한 일을 수행할 수 있는
세상을 말합니다.”

유비쿼터스IT학과는...

급변하는 정보화 시대를 선도하는 핵심 인재 양성을 목표로 앞으로 수요가 폭발적으로 늘어날 첨단 융합산업과 고부가 서비스산업의 수요에 부응하는 유비쿼터스 IT 분야의 전문가를 양성합니다. IT산업은 빠른 기술혁신 주기에 따른 극심한 경쟁과 끊임없는 산업 패러다임의 변화를 맞고 있으며 향후 기술·산업간 융합 촉매제로 IT의 역할이 더욱 확대될 전망입니다. 이같은 차세대 IT분야의 실용기술, 창의적인 전문성, 국제화 역량을 고루 갖춘 전문 인력을 배출합니다.

유비쿼터스IT학과를 졸업하면...

유비쿼터스 및 IT 관련 기술개발능력을 갖추어 IT 컨설팅 및 시스템 통합기업, 멀티미디어 관련 기관 및 기업, 웹디자인 및 프로그래밍 개발업체, 게임 및 애니메이션 제작업체를 포함하여 컴퓨터 및 정보통신 분야의 다양한 산업체로 진출할 수 있습니다. 또한 우리나라의 앞선 IT경쟁력을 바탕으로 해외에 진출하여 각국의 정보통신기술 발전에 기여할 수도 있습니다.

- * 1998년 전산정보학부 개설
- * 2006년 컴퓨터정보표준학부로 전환
- * 2012년 유비쿼터스IT학과로 독립
- * 중소기업청 산학연계 맞춤형 인력양성사업 참여
- * 2011년 정보통신산업진흥원 IT멘토링 팀프로젝트 지원사업 선정
- * ICDL(International Computer Driving Licence) 과정 운영 : UN을 포함한 148개국 정부기관 및 다국적 기업에서 인정하는 컴퓨터 활용 국제공인 자격증





공학계열

스마트모바일학과

Department of Smart Mobile

“아직도 통화기능만 사용하고 계십니까?
이 작은 스마트폰 하나면
당신이 상상하는 모든 일을 할 수 있습니다.”

스마트모바일학과는...

모바일 기기를 활용한 IT 콘텐츠는 사용자가 스스로 개발에 참여하고 콘텐츠를 공유할 수 있어서 컴퓨터가 활용되는 전 분야로 사용영역이 확대되고 있습니다. 그 중심에 스마트폰으로 대표되는 모바일 시장이 있습니다. 이러한 스마트 시대를 대비한 모바일 콘텐츠 전문가를 양성하기 위해 2012년 새로 출범하게 되었습니다. 다양한 애플리케이션의 개발, 트위터 및 페이스북 등 소셜네트워크 서비스의 활성화, 무선인터넷 이용 증가에 따른 모바일 단말기 소프트웨어, 콘텐츠 등을 개발, 제작하고 서비스를 제공하는 데 기여할 젊은 인재를 양성합니다.

스마트모바일학과를 졸업하면...

국내 스마트폰 가입자가 불과 1년여 만에 1천만 명을 넘어섰을 정도로 급성장하고 있기 때문에 관련 인력에 대한 수요가 높습니다. 모바일 콘텐츠 및 시스템 개발기업체에 취업하거나 시스템 운영 및 컨설팅, 벤처 창업을 통해서 자신의 꿈을 펼칠 수 있습니다. 정부부처나 IT 관련 민간기업 연구소에 들어가서 신제품 연구개발에 참여할 수도 있습니다.

- * 1998년 전산정보학부 개설
- * 2006년 컴퓨터정보표준학부로 전환
- * 2012년 스마트모바일학과 분리 독립
- * 중소기업청 주관 2011 국동 앱 창작터 개설 및 스마트모바일 앱개발 경진대회 주최
- * LG CNS, SK C&C, 시스코시스템즈코리아, 한국마이크로소프트, KT 총복합인사업단, 포스코 ICT 등 주요 기업과 인턴십협약 체결



디자인계열

산업디자인학과

Department of Industrial Design

“애플은 디자인 하나로 아이팟 신화를 창조했습니다.
창의적 사고와 끊임없는 열정으로
제품에 새로운 숨결을 불어 넣겠습니다.”

산업디자인학과는...

소비자의 기호와 요구에 맞는 산업제품에 대한 디자인을 통해 제품에 실용적, 심미적, 사회적, 경제적, 문화적 가치를 부여하고 이를 조형적으로 통합할 수 있는 전문인력을 양성합니다. 사회가 풍요로워지는 만큼 다변화되고 있는 소비자 욕구를 충족시키고 글로벌화된 시장을 주도하기 위해서는 인간과 도구의 문제를 융합하고 상호보완적 시각으로 재해석할 수 있는 역량을 갖춘 창의적인 디자이너를 배출해야 합니다.

산업디자인학과를 졸업하면...

산업생산에 있어서 디자인의 중요성에 대한 인식이 확산되면서 관련 인력에 대한 수요가 급증하고 있습니다. 전문 산업디자이너로서 제품을 생산하는 기업체의 디자인부서, 상품개발 및 상품설계부서에서 활동할 수 있습니다. 또한 산업디자인을 전문으로 하는 디자인회사, 디자인연구소 등에도 진출할 수 있으며, 일정한 경력과 노하우를 갖추면 스스로 디자인기업을 창업할 수도 있습니다.

- * 1998년 조형예술학부 산업디자인전공 개설
- * 2012년 산업디자인학과로 분리 독립
- * 중소기업청 주관 맞춤형 인력양성사업 : 2010년 5명의 학생이 참여하여 졸업과 동시에 취업했으며, 2011년에도 5명 참여 중
- * 기업현장실습 교과 : 기업에 대한 이해의 폭을 넓히고 현장실무능력을 배양하여 취업 기회를 확대할 목적으로 여름방학 중 8주 현장실습 수행(전공필수 3학점)



디자인계열

시각디자인학과

Department of Visual Design

“디자인은 단순한 스킬(skill)이 아닙니다.
사람에 대한 관심과 배려 없이는
마음을 끄는 디자인을 할 수 없습니다.”

시각디자인학과는...

다양한 매체를 이용하여 정보들을 분석, 재구성하고 이를 가장 효율적인 방법으로 시각화하여 커뮤니케이션 효과를 극대화시키는 과정을 시각 디자인이라고 합니다. 다양한 정보를 효과적으로 전달하기 위해서는 정보의 분석과 정보를 시각화시키는 기획력, 문제해결, 창의적 표현과 감각 등이 필요하며 시대를 앞서가는 능동적 태도와 원만한 사회성을 갖춘 것이 요구 됩니다. 이를 위해 시각 커뮤니케이션 디자인의 근본원리를 바탕으로 기획력과 창의력을 겸비하여 변화해가는 환경에 유연히 대처해 나갈 수 있는 디자이너를 육성합니다.

시각디자인학과를 졸업하면...

시각디자인의 범주는 상당히 넓기 때문에 다양한 분야에 진출할 수 있습니다. 신문·잡지·출판 등 인쇄매체의 편집디자인 업무를 비롯하여 각종 인쇄출판 편집을 대행하는 편집디자인 전문회사에서 활동할 수 있습니다. 광고디자인에 대한 수요도 증대되는 추세여서 광고대행사 및 디자인기획사에 진출할 수도 있으며, 컴퓨터그래픽을 기반으로 웹디자인 전문회사에도 취업할 수 있습니다. 경력과 노하우를 바탕으로 디자인회사 창업도 할 수 있습니다.

- * 1998년 조형예술학부 시각디자인 전공 개설
- * 2012년 시각디자인학과로 분리 독립
- * 중소기업청 주관 맞춤형 인력양성사업 : 2010년 5명, 2011년 현재 3명 참여 중
- * 글로벌 디자인 교육 : 해외 진출을 위해 4학기 동안 디자인영어수업을 실시하고, 실습과목 외국인 강사와 함께 팀 티칭 수행

디자인계열

환경디자인학과

Department of Environment Design

“업무의 효율성을 높이는 사무실에서부터
편리한 도시구조까지. 제대로 디자인된 공간환경은
우리 삶의 질을 높여줍니다.”

환경디자인학과는...

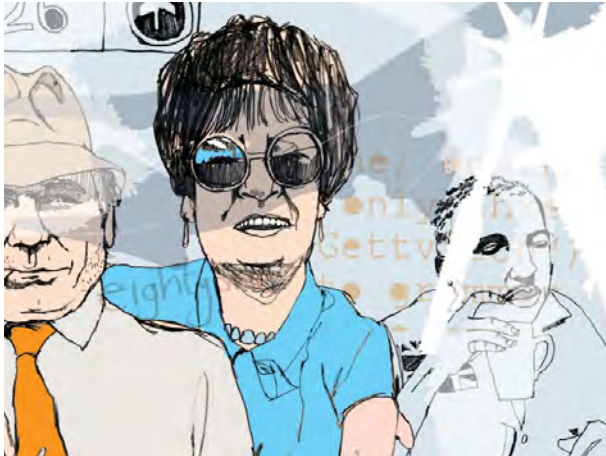
인간의 생활공간에 대한 이론적 개념과 원리를 바탕으로 공간환경을 구성하는 여러 요소를 하나의 질서로 관련지어 구성, 정리하는 종합디자인 분야입니다. 최근 삶의 질이 높아지고 주거환경에 대한 관심이 증대되면서 관련 분야에 대한 인력수요가 증가하고 있습니다. 건축에 대한 이해를 바탕으로 아름답고 기능적인 실내건축의 기획 및 분석능력을 배양하고 이를 설계, 시공할 수 있는 전문역량을 갖춘 디자이너를 배출합니다.

환경디자인학과를 졸업하면...

실내건축기사 자격증을 취득하여 실내디자인사무소, 건축설계사무소, 가구 디자인업체, 디스플레이회사, 백화점 인테리어 및 디스플레이 부서, 전시 디자인 전문회사, 공공디자인 전문회사 등에 진출할 수 있습니다. 조경 기사 자격증을 취득할 경우에는 조경시공업체 및 엔지니어링업체는 물론 토지주택공사, 수자원공사, 도로공사, 각 지방공사 등이나 관공서에서 계획·설계·시공 및 관리 등의 업무를 수행할 수 있습니다.

- * 2003년 디자인학부 내 환경디자인 전공 개설
- * 2012년 환경디자인학과로 분리 독립
- * 중소기업청 주관 맞춤형 인력양성사업 수행





디자인계열

만화 · 애니메이션학과

Department of Comics & Animation

“디즈니, 드림웍스, 픽사, 지브리!
이곳에서 전세계 아이들을 열광시킨 걸작이
탄생할 수 있었던 것은 창의성과 탁월한 능력을 갖춘
한국인들이 있었기 때문입니다.”

만화 · 애니메이션학과는...

21세기 첨단 영상문화콘텐츠산업의 핵심 분야에서 활동할 전문인력을 양성합니다. 이 분야에 대한 최근의 수요를 감안하여 2012년부터는 만화·애니메이션 전공과 특수영상 전공을 나누게 됩니다. 만화·애니메이션 전공은 창작만화, 2D 애니메이션, 3D 애니메이션을 중심으로 교육합니다. 특수영상 전공은 국내에서 유일하게 특수효과를 전문으로 교육하며 2D 특수효과와 3D 특수효과 전문인을 양성합니다.

만화 · 애니메이션학과를 졸업하면...

3D 게임업체를 비롯하여 2D 애니메이션회사, 플래시 관련 인터넷기업, 포스트프로덕션에서 자신의 전공을 살려 활동할 수 있습니다. 최근에는 방송을 비롯한 다양한 콘텐츠에서 애니메이션이나 특수효과를 기본으로 사용하기 때문에 국내 유수의 광고제작사와 방송사 및 프로덕션에서도 관련 인력에 대한 수요가 높습니다. 한류 문화의 확산을 기회로 세계로 진출할 기회도 늘어나고 있습니다.

- * 2003년 디자인학부 내 컴퓨터애니메이션 전공 개설
- * 2008년 만화·애니메이션학과 분리 독립
- * 2012년 학과 내 특수영상 전공 개설
- * KBS 특수효과팀과 산학협력 : KBS 드라마 〈대조영〉, 〈대왕세종〉, 〈천추태후〉, 〈거상 김만덕〉, 〈도망자 플랜B〉, 〈근초고왕〉 등 특수효과 부문 제작 참여
- * 워너브라더스, 니켈로디언, 마블 제작 참여 및 와일드크루브와 입체 단편애니메이션 〈외계로봇과 주라기전사 제나〉 공동제작

예술계열

연극연기학과

Department of Theater & Acting

“나는 날마다 새로 태어난다. 때로는 어머니에 대한 분노와 연민으로 갈등하는 햄릿으로, 때로는 밤마다 악마로 변하는 자신의 모습에 고통스러워하는 지킬박사로...”

연극연기학과는...

연극은 그 시대를 살아가는 인간 삶의 본질을 희곡, 연기, 무대미술의 총체적 창조력으로 무대 공간 위에 표현하는 종합예술입니다. 특히 최근 문화예술이 산업화되고 관심이 급증함에 따라 연기는 연극, 뮤지컬, 영화, 방송 등에서 최고의 가치로 부각되고 있으며, 무대미술, 조명, 음향 등 무대기술 또한 공연의 중요한 분야로 발전하고 있습니다. 공연과 실기 위주의 실용적이고 특성화된 예술교육을 실시하고 있으며, 2012년부터는 전공을 연기, 뮤지컬, 스텝 등으로 나누어 보다 전문화된 교육을 수행할 수 있게 되었습니다.

연극연기학과를 졸업하면...

연극, 뮤지컬, 영화, 방송 분야에서 활동하는 정통 연기자의 길을 걸을 수 있습니다. 국공립극단 혹은 민간극단이나 각종 기획사 소속으로 활동할 수도 있고, 오디션 등을 통해 특정 작품의 배역을 맡을 수도 있습니다. 연기 외에도 무대예술디자이너로서의 전문능력을 발휘할 수도 있습니다. 무대미술, 조명, 음향, 의상, 소품 등 하나의 작품이 대중에게 선보이는 데는 보이지 않는 곳에서 전문성을 발휘하는 스텝들의 역량이 대단히 중요합니다.

- * 2002년 방송영상학부 내 방송연기 전공 개설
- * 2003년 연극연기학과 분리 독립
- * 2012년 연기 전공, 뮤지컬 전공, 스텝 전공 개설
- * 2010 의정부 전국대학뮤지컬페스티벌 금상, 연출상, 여자연기상 수상, 밀양어름공연 예술축제 대학극단 앙상블연기상, 여자연기상 수상, 2009 거창전국대학연극제 금상, 연출상, 여자연기상 수상, 젊은 연극제 기대되는 연극인상 수상 등



모집단위 및 전형일정

지원자격 및 전형방법

성적반영방법

유의사항 및 안내사항

합격자 발표 및 등록

기 타

부 록

I. 모집단위 및 전형일정

1. 모집단위 및 모집인원

계 열	모집단위	전 공	정시모집 가/나/다군							
			'가' 군		'나' 군			'다' 군		
			일반	일반	농어촌	전문계고	기회균형	특수교육 대상자	일반	
경영계열	글로벌경영학과		·	·					·	
	정보경영학과		2	2					·	
	호텔·외식경영학과 ★		3	3					·	
	관광경영학과		2	2					·	
	도시·부동산학과		2	2					·	
사회계열	사회복지학과		3	3					·	
	경찰행정학과		2	2					·	
	중국통상법학과		2	2					·	
	언론홍보학과		2	2					·	
외국어 계열	영어학과		2	2					·	
	일본어학과 ★		2	2					·	
	중국어학과 ★		2	2					·	
사범계열	초등특수교육학과		·	3					3	
	중등특수교육학과		·	3					3	
항공계열	항공운항학과		3	3					·	
	항공정비학과		2	2					·	
	항공운항서비스학과		3	3					·	
보건계열	간호학과 ★		4	4	약간명 모집 (일부모집 단위제외)	약간명 모집 (일부모집 단위제외)	약간명 모집 (일부모집 단위제외)	약간명 모집 (일부모집 단위제외)	·	
	안경광학과		2	2					·	
	방사선학과		2	2					·	
	임상병리학과		3	3					·	
	작업치료학과		3	3					·	
	자연계열	한약자원학과		2					2	
공학계열	유비쿼터스IT학과		2	2				·		
	스마트모바일학과		2	2				·		
	태양광공학과		2	2				·		
디자인 계열	산업디자인학과		·	6					6	
	시각디자인학과		·	5					5	
	환경디자인학과		·	2					2	
	만화·애니메이션학과	만화·애니메이션전공		5	·					·
		특수영상전공		5	·					·
	광고컨텐츠디자인학과		·	·					8	
	영상제작학과		·	2					2	
예술 계열	연극연기학과 ★	연극연기전공		·					10	
		뮤지컬전공		·	·				4	
		스텝전공		·	·				4	
체육계열	사회체육학과		8	·					6	
합 계			72	75	약간명	약간명	약간명	약간명	53	

※ 정원의 농어촌/전문계고/기회균형 특별전형의 경우 해당 모집단위별 정원의 10% 이내에서 수시 미충원인원을 포함하여 선발함

★표는 교직과정이 개설된 학과임

※ 수시모집으로 미충원 된 인원은 정시모집 인원에 포함하여 선발함(자세한 사항은 접수기간 중 학교 홈페이지에 공지함)

2. 모집일정

구 분		일 시	장 소	비 고
원서교부		2011. 12. 23(금) ~ 28(수)	본교 홈페이지 / 접수창구	입학안내 홈페이지 다운로드 ipsi.kdu.ac.kr
원서 접수	인터넷	2011. 12. 23(금) 10 : 00 ~ 12. 28(수) 17 : 00	•유웨이 www.uway.com •진학사 apply.jinhak.com	'24' 시간 접수 구비서류제출(해당자) 2011. 12. 30(금) 17 : 00까지
	창구접수 (본교)	2011. 12. 23(금) ~ 28(수) 10 : 00 ~ 17 : 00	본교접수처 (10 : 00 ~ 17 : 00)	구비서류제출(해당자) 2011. 12. 30(금) 17 : 00까지
면접고사		"가"군 2012. 1. 3(화) ~ 4(수)	고사 장소, 시간, 기타 안내는 2011. 12. 30(금) 인터넷 학교 홈페이지에서 확인바랍니다.	글로벌경영학과 항공운항서비스학과
		"나"군 2012. 1. 17(화) ~ 18(수)		글로벌경영학과 항공운항서비스학과 특수교육대상자
실기고사		"가"군 2012. 1. 3(화) ~ 4(수)	고사 장소, 시간, 기타 안내는 2011. 12. 30(금) 인터넷 학교 홈페이지에서 확인바랍니다.	사회체육학과 만화·애니메이션학전공
		"나"군 2012. 1. 17(화) ~ 18(수)		산업디자인학과 시각디자인학과
		"다"군 2012. 1. 30(월) ~ 31(화)		산업디자인학과 시각디자인학과 광고컨텐츠디자인학과 연극연기학과 사회체육학과
합격자발표		2012. 2. 3(금) 11 : 00	본교 지정 게시판 / 학교홈페이지	SMS, ARS 참조
등록기간		2012. 2. 8(수) ~ 2. 10(금) 16 : 30 마감	전국농협수납 / 계좌이체 / 본교 경리과	농협(전국 각 지점 수납)

모집단위 및 전형일정

지원자격 및 전형방법

성적반영방법

유의사항 및 안내사항

합격자 발표 및 등록

기 타

부 록

II. 전형유형별 지원자격 및 전형방법

1. 지원특징

구 분	지원방법
계열교차지원	• 본교 전 모집단위는 고등학교 출신계열 및 대학수학능력시험의 응시계열과 관계없이 전 학부(과)에 교차 지원할 수 있음
모집군별 허용 범위	• 지원자가 정시모집 동일모집 '군' 내 타 대학과의 복수지원은 일절 인정하지 않으며 복수지원 시 불합격 처리할 수 있음 • 본교는 타 대학과의 복수지원을 하지 않는 범위에서 분할 모집하는 학과에 서로 다른 모집 '군' 에 지원할 수 있음
제2지망 허용범위	• 동일전형에서 다른 모집단위를 제2지망까지 지원 가능함 (단, 전문계고출신[동일계] 전형의 경우 일부모집단위의 지원이 제한 됨)
제한범위	• 수시모집 최종합격자(최초합격자 및 총원합격자)는 등록여부와 상관없이 정시 및 추가모집 대학(전문대, 산업대학 포함)에 지원할 수 없음
면접 / 실기고사	• 고사 당일 주민등록증 또는 신분증을 반드시 지참하고 응시해야 함

- 모집단위 및 전형일정
- 지원자격 및 전형방법**
- 성적반영방법
- 유의사항 및 안내사항
- 합격자 발표 및 등록
- 기 타
- 부 록

2. 지원자격

전형유형	지원자격
일반학생	<ul style="list-style-type: none"> • 고등학교졸업자 또는 2012년 2월 졸업예정자 • 기타 법령에 의해 위와 동등 이상의 학력이 있다고 인정된 자
전문계고	<ul style="list-style-type: none"> • 전문(실업)계 고등학교 졸업(예정)자로서 동일계열 학과 출신자 ※ <붙임> 참조
농어촌	<ul style="list-style-type: none"> • 아래의 지원 자격 ①항, ②항 중 하나를 충족하고 출신학교장의 추천을 받은 자 ① 농어촌지역(읍·면, 도서벽지) 소재 고등학교의 전 교육과정(3년)을 이수한 졸업자 및 졸업예정자로서, 고등학교 재학기간 동안 본인 및 부모 모두가 농어촌지역에서 거주한 자(단, 사망, 이혼, 실종 등에 해당하는 부·모는 예외) ② 농어촌지역(읍·면, 도서벽지) 소재 초·중·고등학교(12년)의 전 교육과정을 이수한 졸업자 및 졸업예정자로서 본인이 초등학교 입학부터 고등학교 재학기간까지 농·어촌지역에서 거주한 자
기회균형	<ul style="list-style-type: none"> • 국민기초생활보장법 제2조 제1호에 따른 수급권자 및 동법 제2조 11호에 따른 차상위 계층 본인 및 그의 자녀
특수교육 대상자	<ul style="list-style-type: none"> • 고등학교 졸업(예정)자 또는 법령에 의하여 고등학교 졸업과 동등 이상의 자격이 있다고 인정된 자로 아래의 하나에 해당되는 자 <ul style="list-style-type: none"> - 장애인복지법 제32조에 의하여 장애인 등록(1~3등급)이 되어있는 자 중에서 지체(뇌병변 포함, 신체적 장애만 해당)의 장애가 있는 자 - 국가유공자등예우및지원에관한법을 제4조 등에 의한 상이등급자로 등록되어 있는 자 중에서 장애인복지법에 의한 1~3급 기준에 상응하는 자 • 본교의 특수교육대상자 자격 심사를 거친 자로서 해당학과의 학습능력이 가능한 자

<붙임> 전문계고 동일계열학과 인정범위

모집단위	동일계열학과
경영 / 사회 / 외국어계열	• 상업계, 농업계, 가사계 중 유사학과
디자인 / 예술계열	• 공업계, 상업계, 가사계, 예능계 중 유사학과
간호학과 / 임상병리학과 작업치료학과	• 간호과, 보건간호과, 생명과학과, 생물공학과, 생물과학과, 보건관련 및 기타 유사학과
안경광학과	• 전기과, 기계(동력, 선반, 전자, 전산응용, 정밀, 전산이용)과, 금속과, 전자(응용, 계산, 기기, 기계, 통신)과, 디자인과, 자동화과, 재료(정보, 기술)과, 제어계측과, 전기전자제어과, 소재응용과, 신소재(정보)과, 금형(디자인)과, 보건 관련 및 기타 유사학과
방사선학과	• 보건관련 및 기타 유사학과, 생명과학과, 생물공학과, 생물과학과, 생물응용과, 전기전자관련과, 정보통신관련과, 컴퓨터관련과, 디지털관련학과
공학계열 / 자연계열	• 공업계, 농업계, 상업계 중 유사학과
항공계열	• 공업계, 상업계, 농업계, 가사계 중 유사학과

※ 위 표에 해당되지 않는 경우에는 출신 전문계 고등학교장의 동일계열 확인서(본교소정양식)를 제출

모집단위 및 전형일정
지원자격 및 전형방법
 성적반영방법
 유의사항 및 안내사항
 합격자 발표 및 등록
 기 타
 부 록

3. 제출서류

구 분		제 출 서 류
일반	일반학생	• 제출서류 없음
	본교 청구접수자	• 입학원서 1부 원서작성요령에 따라 내용을 정확히 기재할 것(IV-1. 원서기재요령 참조)
	학생부 사본 제출자 (대상자에 한함)	• 2006년 2월 이전(2006년 2월 포함) 졸업자 • 2007년 2월 이후 졸업(예정)자 중에서 온라인제공(미동의자, 비대상교)
	검정고시출신자	• 검정고시 합격증사본 또는 합격증명서 1부 • 검정고시 성적증명서 1부
농 · 어 촌	고등학교 전 교육과정 (3년)이수자	1. 농어촌 특별전형 추천서 1부(본교 소정양식) 2. 주민등록초본 각(부, 모, 지원자) 1부 (고교 입학일부터 현재까지 주소지 변경사항이 기재된 것) ※ 부모사망 시 ▶ 가족관계증명서 1부 + 기본증명서(해당부모) 1부 부모이혼 시 ▶ 가족관계증명서 1부 + 혼인관계증명서(부모) 1부
	초·중·고등학교 전 교육과정(12년) 이수자	1. 농어촌 특별전형 추천서 1부(본교 소정양식) 2. 초·중학교 학교생활기록부 각 1부 3. 주민등록초본(지원자) 1부 (초등학교 입학일 부터 현재까지 주소지 변경사항이 기재된 것)
전문 계고	전문계고출신자 특별전형 확인서 1부 (해당자에 한함)	• 본교 동일계열 인정범위에 해당되지 않는 경우에만 제출할 것 • 동일계열 출신학과 지원자는 제출할 필요 없음
특수교육 대상자	지체 및 뇌병변장애 (1~3급)	• 장애인 등록증 사본 1부
기회 균형	국민기초생활 수급자 및 자녀	1. 수급자(일반수급자)증명서 1부 2. 가족관계증명서 1부
	차상위 계층 복지급여 수급자(자녀)	1. 차상위계층 확인서 1부(본교 소정양식)작성 후 • 출신 고등학교장 확인 요청(지참 구비서류 : 주민등록등본, 가족관계증명서, 복지 급여대상 가구임을 확인할 수 있는 자료) ※ 검정고시 합격자는 시·도 교육감 확인 • 시·군·구청장 최종 확인 ▶ 우리 대학에 제출
	차상위 계층 의료급여 대상자	1. 차상위 본인부담경감 대상자 증명서 1부(국민건강보험공단 발행) 2. 주민등록등본 또는 가족관계증명서 1부
	차상위 계층 복지급여 비수급자(자녀)	1. 자기확인서 1부(본교 소정양식) 2. 건강 보험료 납부확인서 1부(최근 12개월 이상) 3. 건강보험증 사본 1부 4. 주민등록등본 1부 5. 가족관계증명서 1부

4. 선발방법

- 1) 모집인원의 100%를 제1지망 지원자의 총점을 일괄합산 하여 성적순으로 선발한다.
- 2) 미등락으로 인한 결원 발생 시 모집단위별로 차 순위 후보자를 총원 완료한 후 제2지망 지원자 중에서 성적 고득점자 순으로 선발한다.
- 3) 자격미달자로 확인될 경우 입학사정에서 제외(불합격)한다.
- 4) 성적산출은 소수점 셋째자리에서 반올림한다.(소수 둘째자리까지 표시)
- 5) 제출된 서류가 허위 또는 사실과 다름이 밝혀질 경우에는 합격 또는 입학 취소를 할 수 있다.
- 6) 면접고사, 실기고사를 실시하는 모집단위의 수험생 중에서 결시한 자는 불합격 처리한다.
- 7) 외국고 전 학년 이수자와 학교생활기록부 사본제출 대상자(2006년 2월 이전졸업자) 기타 학교생활 기록부가 없는 자는 본교가 정한 등급에 따라 수능성적 비교대상인으로 학생부 성적을 반영한다.

모집단위 및 전형일정
지원자격 및 전형방법
성적반영방법
유의사항 및 안내사항
합격자 발표 및 등록
기 타
부 록

5. 전형방법

○ 전형요소별 반영비율

모집군	전형 유형	모집단위	전형요소별 반영비율 (실질반영비율)				
			학생부	수능	면접	실기	기타
"가"군	일반전형	전 모집단위 (아래 모집단위 제외)	50 % (20%)	50 % (80%)	-	-	-
		항공운항서비스학과	30 %	30 %	40 %	-	-
		글로벌경영학과	30 %	30 %	30 %	-	10 %
		사회체육학과 만화·애니메이션학전공	20 %	20 %	-	60 %	-
"나"군	일반전형	전 모집단위 (아래 모집단위 제외)	50 % (20%)	50 % (80%)	-	-	-
		항공운항서비스학과	30 %	30 %	40 %	-	-
		글로벌경영학과	30 %	30 %	30 %	-	10 %
		산업디자인학과 시각디자인학과	20 %	20 %	-	60 %	-
	농어촌 전문계고 기회균형 특수교육대상자	해당 모집단위	50 % (20%)	50 % (80%)	-	-	-
"다"군	일반전형	초등특수교육학과 중등특수교육학과 영상제작학과 환경디자인학과	50 % (20%)	50 % (80%)	-	-	-
		산업디자인학과 시각디자인학과 광고컨텐츠디자인학과 연극연기학과 사회체육학과	20 %	20 %	-	60 %	-

6. 동점자 처리기준

전형 총점이 동점일 경우에는 다음과 같은 순위로 합격처리한다.

- 1순위 : 대학수학능력시험 반영성적 우수자
- 2순위 : 학교생활기록부 반영성적 우수자
- 3순위 : 대학수학능력시험 언어/수리/외국어 중 상위2개영역 반영성적 우수자
- 4순위 : 대학수학능력시험 탐구영역 중에서 상위2과목 반영성적 우수자
- 5순위 : 대학수학능력시험 언어/수리/외국어 중 최상위 영역 반영성적이 높은 자
- 6순위 : 대학수학능력시험 탐구영역 중 최상위과목 반영성적이 높은 자
- 7순위 : 학교생활기록부 성적 중 교과영역 반영성적 우수자
- 8순위 : 학교생활기록부 성적 중 출결상황 반영성적 우수자

* 상기방법에도 불구하고 순위가 같을 경우에는 본교 입시전형관리위원회의 결정에 따른다.

III. 성적반영방법

1. 학교생활기록부 성적반영방법

가. 학교생활기록부 기준일 재학생 : 2011. 12. 3(금), 졸업생 : 전체

나. 학교생활기록부 성적반영

1) 전형요소별 반영비율

구 분		교과성적 (90%)	출결상황 (10%)	계 (100%)	
일반학생 전형	전 모집단위 (아래 모집단위 제외)	최고점	450	50	500
		최저점	360	10	370
	글로벌경영학과 항공운항서비스학과	최고점	270	30	300
		최저점	200	6	206
	산업디자인학과 시각디자인학과 만화·애니메이션학전공 광고컨텐츠디자인학과 연극연기학과 사회체육학과	최고점	180	20	200
		최저점	126	4	130
특별전형	농어촌학생 전문계고출신자 기회균형 특수교육대상자	최고점	450	50	500
		최저점	360	10	370

2) 학생부 교과영역 학년별 반영비율

가) 학년별 반영비율 : 1학년 40%, 2·3학년 60%

(※ 단, 각 학년별 반영과목의 수가 부족할 경우 타 학년 반영과목을 추가하여 선택함)

3) 학생부 교과영역 반영교과

학 년	반 영 교 과	반 영 과 목 수
		전 모집단위
1 학년	국어, 영어, 수학, 사회/과학	4
2·3 학년	국어, 영어, 수학, 사회, 과학, 외국어	6

(※ 영어교과 반영과목 : 영어, 영어10-a, 영어10-b, 영어I, 영어II, 영어독해, 영어문법, 영어작문, 영어회화, 공통영어)

4) 학생부성적 산출방법

가) 교과영역 산출방법

○ 2008년 2월 졸업자 ~ 2012년 2월 졸업예정자

- 지정교과에서 학기단위로 과목별 석차등급이 좋은 순서로 반영함
- 과목 석차등급(1~9등급) 반영점수

석차등급	1등급	2등급	3등급	4등급	5등급	6등급	7등급	8등급	9등급
점수	9	8	7	6	5	4	3	2	1

• 석차등급 반영점수의 합 (합산점수 = 1학년 반영과목 + 2·3학년 반영과목)

모집단위 및 전형일정

지원자격 및 전형방법

성적반영방법

유의사항 및 안내사항

합격자 발표 및 등록

기 타

부 록

- 모집단위 및 전형일정
- 지원자격 및 전형방법
- 성적반영방법**
- 유의사항 및 안내사항
- 합격자 발표 및 등록
- 기 타
- 부 록

○ 2006년 2월 졸업자 ~ 2007년 2월 졸업자

- 지정교과에서 학기단위로 과목별 석차백분율이 좋은 순서로 반영함
- 과목 석차백분율 = $[(\text{과목석차} + (\text{동석차 인원수} - 1) / 2) / \text{과목재적수}] \times 100$
- 과목 석차백분율 환산표

과 목 석차백분율 (%)	4 이하	4 초과 11 이하	11 초과 23 이하	23 초과 40 이하	40 초과 60 이하	60 초과 77 이하	77 초과 89 이하	89 초과 96 이하	96 초과
점수	9	8	7	6	5	4	3	2	1

• 과목석차 반영점수의 합 (합산점수 = 1학년 반영과목 + 2·3학년 반영과목)

나) 교과영역 합산점수 환산표

일반학생전형							
전 모집단위		글로벌경영학과 항공운항서비스학과		시각디자인학과 산업디자인학과 만화·애니메이션학전공 광고컨텐츠디자인학과 연극연기학과 사회체육학과		농어촌학생 전문계고출신자 기회균형 특수교육대상자	
		점수구간	배점	점수구간	배점	점수구간	배점
90	450	90	270	90	180	90	450
85~89	448	85~89	268	85~89	178	85~89	448
80~84	446	80~84	266	80~84	176	80~84	446
75~79	444	75~79	264	75~79	174	75~79	444
70~74	442	70~74	262	70~74	172	70~74	442
65~69	440	65~69	260	65~69	170	65~69	440
60~64	435	60~64	255	60~64	166	60~64	435
55~59	430	55~59	250	55~59	162	55~59	430
50~54	425	50~54	245	50~54	158	50~54	425
45~49	420	45~49	240	45~49	154	45~49	420
40~44	415	40~44	235	40~44	150	40~44	415
35~39	410	35~39	230	35~39	146	35~39	410
30~34	400	30~34	225	30~34	142	30~34	400
25~29	390	25~29	220	25~29	138	25~29	390
20~24	380	20~24	215	20~24	134	20~24	380
15~19	370	15~19	210	15~19	130	15~19	370
10~14	360	10~14	200	10~14	126	10~14	360
0~9	0	0~9	0	0~9	0	0~9	0

- 모집단위 및 전형일정
- 지원자격 및 전형방법
- 성적반영방법**
- 유의사항 및 안내사항
- 합격자 발표 및 등록
- 기 타
- 부 록

다) 출결성적 반영방법

○ 고등학교 재학 중 사고에 의한 결석일수의 합을 다음 득점표에 의해 반영함

구 분			결석일수				
			0~2	3~6	7~15	16~30	31일 이상
일반학생 전형	전 모집단위 (아래 모집단위 제외)	배점	50	40	30	20	10
	글로벌경영학과 항공운항서비스학과	배점	30	24	18	12	6
	시각디자인학과 산업디자인학과 만화·애니메이션학전공 광고컨텐츠디자인학과 연극연기학과 사회체육학과	배점	20	16	12	8	4
특별전형	농어촌학생 전문계고졸신자 기회균형 특수교육대상자	배점	50	40	30	20	10

2. 학생부가 없는 자의 성적반영방법

가. 해당자

- 1) 검정고시 합격자
- 2) 외국의 고등학교 전 학년 이수자
- 3) 교과교육소년원 고교과정 이수자
- 4) 학생부 성적 반영이 불가능한 자, 기타 학생부가 없는 자

나. 비교내신 적용 방법

수 능 성 적 (반영 3개영역 백분위점수의 합)	등급	배 점			비 고
		500점 기준	300점 기준	200점 기준	
300 이상	1	500점	300점	200점	
270 이상 ~ 300 미만	2	495점	296점	198점	
240 이상 ~ 270 미만	3	490점	292점	196점	
200 이상 ~ 240 미만	4	480점	288점	194점	
160 이상 ~ 200 미만	5	470점	280점	190점	
120 이상 ~ 160 미만	6	460점	270점	180점	
80 이상 ~ 120 미만	7	450점	260점	170점	
30 이상 ~ 80 미만	8	440점	250점	160점	
0 ~ 30 미만	9	370점	206점	130점	

모집단위 및 전형일정
지원자격 및 전형방법
성적반영방법
유의사항 및 안내사항
합격자 발표 및 등록
기 타
부 록

3. 대학수학능력시험 성적반영방법

가. 수능성적 반영비율

모집 시기	모집단위	언어	수리		외국어	사탐	과탐	직탐	제2외국어 및 한문	비 고
			가	나						
가/나/다 군	전 모집단위	○	○	○	○	● (2과목)	-	-	-	영역별 백분위 점수 활용
			(40%) (40%)			20%				

나. 수능시험성적 반영방법

모집시기	모집단위	전형 총점	수능시험 반영영역					비 고	
			수능 반영 점수	언어	수리	외국어	사회/과학/직업		제2외국어 /한문
정시 가/나/다 군	전 모집단위 (아래모집단위 제외)	1,000점	500점						
	글로벌경영학과 항공운항서비스학과	1,000점	300점			상위2개 영역 백분위 성적반영	상위2과목 백분위 성적반영	미반영	
	예체능계열	1,000점	200점						

※ 언어·수리·외국어 영역 중 상위 2개 영역(80%) 백분위 점수와 탐구영역 상위 2개 과목(20%)의 평균 백분위 점수를 반영총점으로 환산하여 반영함

다. 수능성적 동일계 가산점 부여

보건계열, 공학계열 모집단위 지원자의 경우 수능시험 반영 영역 중에서 수리영역의 "가" 형 선택 또는 과학탐구영역을 선택 시 해당영역의 점수에서 5% 가산점 부여함

라. 수험생의 성적자료 온라인 제공 동의

- 2012학년도 대학수학능력시험 성적자료 온라인 제공에 대한 동의를 한 수험생의 성적은 대학에서 직접 온라인 추출하여 성적을 반영하도록 한다.
- 대학수학능력시험 성적자료 온라인 제공에 대한 미동의자는 반드시 2011. 12. 30(금) 17:00까지 본교 입사관리처로 성적표 또는 성적표 사본 1부를 등기우편으로 우송하여야 한다.

※ 성적표 제출자의 수능성적 내용은 한국교육과정평가원 수능성적자료와 비교 검토하여 성적검증을 함

4. 면접/신체검사/실기고사 안내 및 성적반영방법

가. 면접고사

1) 해당 모집단위

- 글로벌경영학과, 항공운항서비스학과 : 가군, 나군 일반전형 지원자
- 특별전형 : 특수교육대상자 지원자(나군)

2) 면접고사 일정 및 장소

- "가"군 면접고사 일정 : 2012. 1. 3(화) ~ 4(수)
- "나"군 면접고사 일정 : 2012. 1. 17(화) ~ 18(수)
- 사전안내 : 본교 홈페이지 및 게시판에 공고 2011. 12. 30(금) 11:00
- ▷ (수험생 명단, 시험시간, 고사장안내 → 입시홈페이지 <http://ipsi.kdu.ac.kr>)

※ 본교에서 지정한 장소에서 시험을 보는 것을 원칙으로 함

- 모집단위 및 전형일정
- 지원자격 및 전형방법
- 성적반영방법**
- 유의사항 및 안내사항
- 합격자 발표 및 등록
- 기 타
- 부 록

3) 면접고사 영역별 반영비율 및 배점

구 분	영역	교양 및 일반상식	인성 및 태도	전공적성 및 비전, 표현력	문제해결 및 논리적 사고	계	비 고
항공운항서비스학과 (가/나 군)	배점 (비율)	100 (25%)	100 (25%)	100 (25%)	100 (25%)	400 (100%)	자체 평가서

구 분	영역	면접	계	비 고
글로벌경영학과 (가/나 군)	배점 (비율)	기초학력, 특기적성 및 인성면접, 영어심층 면접	300 (100%)	자체 평가서

4) 면접고사 평가 및 응시방법

- 면접은 제1지망 모집단위에서만 실시한다.
- 면접위원 2인 이상의 면접평가 점수의 평균점수를 반영한다.

나. 신체검사

1) 항공운항학과

- 일정 : 신체검사대상자는 사전에 홈페이지에 명단 / 검사비용 / 일정 등을 공지함
- 장소 : 항공우주의료원(예정), 비용 : 개별지참
- 항공운항학과는 항공기 조종요원을 양성하는 학과이므로 신체검사 대상자로 발표된 인원은 반드시 신체 검사를 실시하여야 하며, 다음 기준에 해당되는 자는 지원할 수 없습니다.

구 분	신체검사불합격기준 및 내용	비 고
체 중	• 남자 : 47.0kg 미만, 여자 : 46kg 미만 • 고도 비만	
신 장	• 162.5cm 미만 / 195.0cm 초과	남·여 공통
좌 고	• 86.5cm 미만 / 101.5cm 초과	"
시 력	<ul style="list-style-type: none"> • 원거리시력 → (나안시력 : 20/50(0.4) 이하, 교정시력 : 20/20(1.0) 미만) ※ 시력 측정일 기준 소프트렌즈 1개월 이내 착용, 드림렌즈/하드렌즈/OK렌즈의 3개월 이내 착용자는 불합격 사유가 될 수 있음 • 근거리시력(필요시 부가적 실시) → 나안시력 : 20/20(1.0) 미만 • 굴절 <ul style="list-style-type: none"> ▷ +2.25 또는 -1.75D 이상 : 모든 경선에서 ▷ 1.75D 이상의 난시 : 원추굴절률 ▷ 2.00D 이상의 부동시 : 구면대응굴절률의 양안 굴절률 차 • 각막굴절을 변화시키기 위한 각막굴절술의 병력(엑시머레이저, 라식, 라섹수술 등) • 사위 및 사시, 색맹, 색약, 기타 안과 질환, 안압(22 이상) 	"
치 과	• 결손치, 기형치아(수복된 치아 제외), 우식치(치료된 치아 제외), 치주질환(치주염), 악골 및 주위조직 질환(낭종, 양성종양), 부정교합, 턱관절 질환, 교정장치 장착자, 불완전한 신경치료, 치근단병소, 결합있는 수복술, 합병증을 보이는 임플란트	"
이비인후과	• 만성 비후성 비염, 급/만성 화농성 중이염, 지속성 고막 천공, 급/만성 부비동염, 만성 편도선염, 청력 이상자	"
폐 및 흉부	• 만성 기관지염으로 인한 폐기능 장애, 폐결핵 또는 결핵성 늑막염, 기관지 확장증(수술로 완치된 경우 제외), 기관지 천식, 기흉 흉곽, 선천성 기형	"

모집단위 및 전형일정
지원자격 및 전형방법
성적반영방법
유의사항 및 안내사항
합격자 발표 및 등록
기 타
부 록

구 분	신체검사불합격기준 및 내용	비 고
심장 및 혈관계	<ul style="list-style-type: none"> 심한 호흡곤란, 통증, 맥박(휴식시 분당 100회 초과자) 얕은 자세에서 측정된 수축기 혈압 140mmHg 이상 또는 이완기 혈압90mmHg 이상인 경우, 수축기 혈압 90mmHg 이하 또는 이완기 혈압60mmHg 이하인 경우 	"
복부 및 내장	<ul style="list-style-type: none"> 만성 위염을 포함한 위장의 만성질환, 선천성 혹은 후천성 간질환, 만성설사, 담석증, 황달 	"
항문 및 직장	<ul style="list-style-type: none"> 직장염, 치루, 치핵 	"
비뇨기과	<ul style="list-style-type: none"> 성병(급 / 만성 요도염, 만성 임균성 감염 등), 단백뇨, 당뇨, 혈뇨, 정계정맥류 및 서혜부 탈장(수술 후 완치된 경우 제외) 	"
사 지	<ul style="list-style-type: none"> 급/만성 관절염, 뼈 또는 관절 결핵, 사지운동장애 	"
피 부	<ul style="list-style-type: none"> 액취증, 피부 백혈병, 피부 모기증(두드러기) 	"
골반검사	<ul style="list-style-type: none"> 자궁내막 증식증, 자궁경부의 용종, 궤양, Bartholin선염, 급성 혹은 만성골반염, 생식기 신 생물, 난소종양, 부정 자궁출혈, 심한 월경과다, 무월경, 자궁근종, 증상을 동반한 생식기관의 선천적 이상, 임신 	여학생 만 해당
기 타	<ul style="list-style-type: none"> 정상적인 보행 불가능 및 설 수 없는 자 실현, 실습, 기기 조작이 불안정한 구루병 및 양손 조작이 불안정한 자 농자, 아자, 맹자 및 법정전염병 환자 또는 수확상 지장이 있는 자 	남·여 공통

- ※ 위 결함 내용에 포함되지 아니한 사항도 불합격 기준이 될 수 있습니다.
- ※ 신체검사 결과에 대한 판정은 지정 전문 의료기관 또는 본 대학교 대학입학전형관리위원회에서 결정합니다.
- ※ 신체검사 실시 대상자 중 본 대학교 지정 병원에서 신체검사를 실시하지 않은 자는 불합격 처리합니다.

2) 항공운항서비스학과

구 분	내 용
일정 및 장소	<ul style="list-style-type: none"> 면접고사와 일정, 장소가 동일하며 같은 장소에서 응시자에 한하여 실시함
복 장	<p><공 통></p> <ul style="list-style-type: none"> 상의 : 흰색T-셔츠(학교에서 무상대여, 사이즈 선택가능) <p><여학생></p> <ul style="list-style-type: none"> 머리 : 긴머리 → 하나로 묶거나, 쪽머리 / 짧은머리 → 단정한 스타일 하의 : 자유스커트 • 신발 : 슬리퍼(학교에서 무상대여) 스타킹 : 살색스타킹에 한함 • 노메이크업 <p><남학생></p> <ul style="list-style-type: none"> 단정한 복장 • 신발 : 운동화
유의사항	<ul style="list-style-type: none"> 항공운항서비스학과는 승무원을 양성하는 학과이므로 신체검사 대상자로 발표 된 인원은 반드시 신체검사를 실시하여야 하며, 신체검사에 응시하지 않는 학생은 불합격처리를 원칙으로 함 신체검사나 면접시 미용목적의 칼라렌즈 및 홍채렌즈 등의 착용을 금지함
검 사	<ul style="list-style-type: none"> 시력 : 나안(안경 또는 콘택트렌즈를 착용하지 않은 상태)시력 좌, 우 각각 0.5 이상 또는 교정(콘택트렌즈에 한함)시력 좌우 각각 1.0 이상 신장 및 체중 : 국내 외 항공사마다 기준이 다르므로 측정은 하지만 참고사항으로만 활용

※ 신체검사 결과는 참고자료로 활용하며, 판정은 본교 신체검사 위원회에서 결정합니다.

다. 실기고사

1) 해당 모집단위 및 일정안내

모집 군	실기고사 일정	모집단위	전 형
'가'군	2012. 01. 03(화) ~ 04(수)	사회체육학과	일반학생
		만화·애니메이션학과 (만화·애니메이션전공)	
'나'군	2012. 01. 17(화) ~ 18(수)	산업디자인학과 시각디자인학과	
'다'군	2012. 01. 30(월) ~ 31(화)	산업디자인학과 시각디자인학과	
		사회체육학과	
		연극연기학과 (연극연기전공) (뮤지컬전공) (스텝전공)	
		광고컨텐츠디자인학과	

2) 고사장소

- 사전안내 : 본교 홈페이지 및 게시판에 공고 2011. 12. 30(금) 11:00
- ▷ (수험생 명단, 시험시간, 고사장안내 → 입시홈페이지 <http://ipsi.kdu.ac.kr>)
- ※ 본교가 지정한 장소에서 시험을 보는 것을 원칙으로 함

3) 실기고사 안내

- ▶ 산업디자인학과 실기 (고사시간 → 사고의 전환 : 5시간 / 발상과 표현, 수채화 : 4시간)

모집단위	실기고사 과제명		규격 (대학제공)	준비물 (개인지참)
산업디자인학과	다음 중 택 1	<ul style="list-style-type: none"> • 사고의 전환 : 사전 공고된 주제 가운데 고사 당일에 추천하여 발표 • 발상과 표현 : 사전 공고된 주제 가운데 고사 당일에 추천하여 발표 	3절 캔트지	소모용연필, 지우개, 수채화물감, 파스텔, 포스터칼라, 색연필 등 자유
	- 사고의 전환 - 발상과 표현		4절 캔트지	
	배점 600점 (총점의 60%)			

- ▶ 시각디자인학과 실기 (고사시간 → 사고의 전환 : 5시간 / 발상과 표현, 수채화 : 4시간)

모집단위	실기고사 과제명		규격 (대학제공)	준비물 (개인지참)
시각디자인학과	다음 중 택 1	<ul style="list-style-type: none"> • 사고의 전환 : 사전 공고된 주제 가운데 고사 당일에 추천하여 발표 • 발상과 표현 : 사전 공고된 주제 가운데 고사 당일에 추천하여 발표 	3절 캔트지	소모용연필, 지우개, 수채화물감, 파스텔, 포스터칼라, 색연필 등 자유
	- 사고의 전환 - 발상과 표현		4절 캔트지	
	배점 600점 (총점의 60%)			

- 모집단위 및 전형일정
- 지원자격 및 전형방법
- 성적반영방법**
- 유의사항 및 안내사항
- 합격자 발표 및 등록
- 기 타
- 부 록

모집단위 및 전형일정
지원자격 및 전형방법
성적반영방법
유의사항 및 안내사항
합격자 발표 및 등록
기 타
부 록

▶ 만화·애니메이션학과[만화·애니메이션전공] 실기 (고사시간 : 4시간)

모집단위	실기고사 과제명	규격 (대학제공)	준비물 (개인지참)	
만화· 애니메이션학과 (만화· 애니메이션전공)	다음 중 택 1 - 상황표현 - 칸만화	• 상황표현 : 사전 공고된 주제 가운데 고사 당일에 추첨하여 발표 (재료는 기본스케치를 위한 연필과 채 색에 필요한 수채 물감으로 제한함)	4절 캔트지	연필, 지우개, 수채화[수채물감, 붓, 팔레트, 물통, 화판] 등
	배점 600점 (총점의 60%)	• 칸만화 : 사전 공고된 주제 가운데 고사 당일에 추첨하여 발표 (8칸 만화)	4절 캔트지	재료 제한 없음

▶ 광고컨텐츠디자인학과 실기 (고사시간 : 4시간 30분)

모집단위	실기고사 과제명	규격 (대학제공)	준비물 (개인지참)	
광고컨텐츠 디자인학과	다음 중 택 1 - 정밀소묘 - 디자인 (디자인은 발상과 표현, 사고의 전환 두 유형 모두 가능)	• 정밀소묘 : 제시된 사전 이미지와 부가된 주제에 따라 책상에서 제작	4절 캔트지	재료 제한 없음
	배점 600점 (총점의 60%)	• 디자인 (발상과 표현, 사고의 전환 중 택 1) : 사전에 공고된 주제 가운데 고사당일에 추첨하여 발표	3절 캔트지	재료 제한 없음

▶ 사회체육학과 실기고사

모집단위	실기고사 과제명	배 점	비고
사회체육학과	〈기초체력검사〉 10M 왕복달리기, 윗몸일으키기, 제자리멀리뛰기	600점 (총점의 60%)	개인준비물 (운동화, 옷)

○ 윗몸일으키기 실시 방법

- 측정대 위에 앉아 양팔을 머리 뒤에 놓고 깍지를 낀다.
- 양발을 발걸이에 건 후 자유롭게 눕는다.
- 시작신호와 함께 실시하고 윗몸을 일으켜 팔꿈치가 무릎에 닿는 것을 1회로 인정한다.
- 엉덩이가 떨어지면 무효(파울)
- 머리에서 깍지가 빠지면 무효(파울)

○ 10M 왕복달리기 실시 방법

- 양쪽에 비치된 버튼을 누르면서 측정한다. 2회 왕복한다.
- 출발 센서와 도착센서를 통과해야 시간 측정이 된다.
- 출발 신호 전에 출발하면 파울로 간주한다.
- 출발선을 밟거나 버튼을 안 눌렀을 경우 파울로 간주한다.
- 파울인 경우 1회에 한하여 재 실시한다.
- 2회 파울은 실격으로 최저 점수를 부여한다.

○ 제자리 멀리뛰기 실시 방법

- 발구름판의 출발선에서 준비자세를 갖춘다.
- 지정된 출발선에서 도약 시 두발을 동시에 사용해야 한다.
- 멀리뛰기 후 발뒤꿈치의 거리를 측정한다.
- 뒤쪽으로 넘어지거나 손을 짚으면 파울로 간주한다.
- 멀리뛰기 후 옆쪽으로 넘어지면 파울로 간주한다.

▶ 연극연기학과 실기 (고사시간 : 5분 / 1인)

모집단위		실기고사 과제명	배 점	비고
연극연기학과 (선발인원)	연극연기전공 (10명)	지정연기 : 당일 제시대사	300	600점 (총점의 60%)
		자유연기 또는 특기(선택)	300	
	뮤지컬전공 (4명)	지정연기 : 당일 제시대사	300	
		노래연기 및 움직임(자유곡)	300	
	스텝전공 (4명)	전공구술 : 당일 문제제시	300	
		심층면접	300	

라. 면접 및 실기고사 유의사항

- 1) 면접 및 실기고사 해당자는 반드시 고사에 응시하여야 하며, 미 응시자는 불합격 처리한다.
- 2) 시험시간, 고사장안내, 대기실 등 각종 안내사항은 2011. 12. 30(금) 11:00부터 본교 인터넷 홈페이지 및 게시판에 공지하므로 반드시 개별적으로 확인하도록 한다.
- 3) 수험생은 지정된 고사시간 10분 전에 반드시 대기실에 입실하여야 하며, 시험시간에 늦지 않도록 교통사정 등을 감안하여 여유 있게 도착하기 바람
- 4) 수험생은 수험표 및 신분증(주민등록증, 학생증, 운전면허증)을 반드시 지참해야만 응시가 가능함
- 5) 면접 및 실기고사에는 대학에서 지정한 준비물 이외 불필요한 물품의 반입을 일절 금지한다.
- 6) 고사장 내에서의 시험은 반드시 감독관의 지시에 따라 진행하여야 하며, 지정된 장소 (고사장 또는 대기실) 이외의 자리이동은 할 수 없다.

※ 수험생 안내사항 및 유의사항은 원서접수 이후 본교 입시홈페이지에서 반드시 확인 요망

모집단위 및 전형일정

지원자격 및 전형방법

성적반영방법

유의사항 및 안내사항

합격자 발표 및 등록

기 타

부 록



모집단위 및 전형일정
지원자격 및 전형방법
성적반영방법
유의사항 및 안내사항
합격자 발표 및 등록
기 타
부 록

IV. 지원자 유의사항 및 안내사항

1. 입학원서 기재요령

- ① 정시모집용 입학원서가 맞는지 확인한다. (원서 좌측상단에 표기되어 있음)
- ② *표시(수험번호)란은 기재하지 않으며, 전형구분에는 자신이 지원할 해당 전형에 “O”로 표시한다.
- ③ 성명과 주민등록번호는 본인의 주민등록등본과 일치되게 정자로 정확히 기재한다.
- ④ 출신고교명, 졸업(예정)년도를 정자로 정확히 기재한다.
- ⑤ 지원사항은 제1지망 모집단위명을 기재한다. 제2지망을 선택하지 않을 경우에는 제2지망 모집단위를 공란으로 두어야 한다.
- ⑥ 주소 및 우편번호는 현거주지를 기재하고 긴급연락이 가능한 곳을 모두 기재한다. 원서접수 이후 변경 사항은 본교 입사관리처로 반드시 통보하여야 하며, 통보 없이 주소 및 연락처가 변경되어 발생한 불이익은 수험생 본인의 책임으로 한다.
- ⑦ 지원자 성명을 반드시 기재하고 하단에 날인한다.
- ⑧ 검정고시 지역별 코드번호

지역	코드번호	지역	코드번호	지역	코드번호	지역	코드번호
서울	B120000000	광주	F120000000	강원	K120000000	전남	Q120000000
부산	C120000000	대전	G120000000	충북	M120000000	경북	R120000000
대구	D120000000	울산	H120000000	충남	N120000000	경남	S120000000
인천	E120000000	경기	J120000000	전북	P120000000	제주	T120000000

2. 유의사항

- ① 본교 또는 타 대학 수시모집에 합격한 자는 본교의 정시모집에 지원할 수 없으며, 이를 위반할 경우에는 합격 또는 입학 취소를 할 수 있다.
- ② 복수지원, 이중지원 및 이중등록금지조항 등 입학전형원칙에 위배되거나 제출된 서류의 허위가 발견되었을 경우에는 합격 또는 입학 취소를 할 수 있다.
- ③ 부정한 방법으로 합격 또는 입학한 사실이 확인되면 이후에 합격 또는 입학 취소를 할 수 있다.
- ④ 입학 학기가 같은 대학에 이중 등록한 경우에는 입학 취소를 할 수 있다.
- ⑤ 기타 입시에 관한 자세한 사항은 본교 입사관리처(T.1588-7470)로 문의 바람
- ⑥ 본 요강에 명시되지 않은 사항은 본 대학 입시전형관리위원회의 결정에 따라 처리한다.
- ⑦ 원서접수가 완료된 이후에는 어떠한 경우라도 취소가 불가능하다.

3. 전형료

- ① 입학원서 및 모집요강 : 본교 홈페이지를 통한 무료다운로드 (www.kdu.ac.kr 또는 ipsi.kdu.ac.kr)
- ② 전형료
 - 가. 전 모집단위(일반학생, 농어촌, 전문계고, 기회균형, 특수교육대상자 포함) : 30,000원
 - 나. 일반전형 중 <항공운항서비스학과, 글로벌경영학과, 산업디자인학과, 시각디자인학과, 만화·애니메이션전공, 광고컨텐츠디자인학과, 연극연기학과, 사회체육학과> : 70,000원
- ③ 인터넷원서접수 수수료 : 대학부담

4. 원서접수방법

- ① 본교에서 접수할 경우에는 수입증지를 구입하여 입학원서의 해당란에 부착한 후, 접수창구에 입학원서 (첨부할 서류가 있을 경우 해당 서류포함)를 제출하고 수험표를 교부받는다.
- ② 미비 된 원서 및 기재사항이 일치하지 않을 경우 일절 접수하지 않으며, 누락 및 착오로 인한 불이익은 수험생 본인의 책임으로 한다.

- 모집단위 및 전형일정
- 지원자격 및 전형방법
- 성적반영방법
- 유의사항 및 안내사항**
- 합격자 발표 및 등록
- 기 타
- 부 록

- ③ 지원자가 제출서류를 우편으로 보낼 경우 반드시 등기 속달로 하되, 아래 마감시한을 지켜야 한다.
 - 접수마감 : 2011년 12월 30일(금) 17:00까지 본교로 도착한 것에 한 한다.
 - ※ 배달 중에 사고 또는 기타 사유로 인하여 접수마감 후 도착한 원서는 일절 접수하지 않는다.
- ④ 우편서류 제출자는 반드시 전화로 제출서류 도착을 확인하도록 한다.
- ⑤ 접수된 서류는 어떠한 경우라도 반환하지 않으며, 접수 후 기재 사항은 일절 변경할 수 없다.
- ⑥ 접수처 주소는 다음 중 하나를 기재하여 등기우편발송

1	우편번호 : 467-901 주 소 : 경기도 이천시 장호원을 장호원우체국 사서함 7호 극동대학교 입사관리처 귀중 【입학원서 재중】
2	우편번호 : 369-700 주 소 : 충북 음성군 감곡면 왕장리 극동대학교 입사관리처 귀중 【입학원서 재중】

5. 인터넷 접수안내

- 가. 인터넷 접수 : 대학에서 제공하는 접수창구를 이용하지 않고 개인용 컴퓨터로 해당 업체의 인터넷 홈페이지를 통해 직접 원서를 작성하고 제출하는 제도임
- 나. 접수대상 : 전 모집단위
- 다. 접수방법 : 개인용 PC를 이용하여 인터넷에 접속하여 본교 홈페이지(www.kdu.ac.kr) 또는 아래 “라”항의 해당업체 홈페이지 접속 → 회원가입 → 원서작성 → 전형료확인 및 납입 → 수험표출력(수험번호확인) → 전형별 제출서류(해당자)송부
- 라. 접수 대행업체 홈페이지

인터넷접수업체	홈페이지	연락처	비고
유웨이어플라이	uwayapply.com	1588-8988, (02) 539-3369	전 기간 24시간 정상접수
진학어플라이	jinhakapply.com	1544-7715, (02) 722-3830	

마. 유의사항

- ① 전형료 및 수수료를 반드시 결제 완료해야만 정상적인 접수로 인정함
- ② 원서접수는 2011. 12. 28(수) 17:00까지 마감(제출서류 없음)
- ③ 지원서 작성과 전형료 및 수수료 납부를 완료한 지원자는 반드시 자신의 수험번호를 확인한 후 수험표를 출력 보관할 것
- ④ 서류제출 해당자는 첨부서류를 등기 속달로 보내도록 한다.(2011. 12. 30(금) 17:00까지 본교에 제출하여야 하며, 마감시간 이후 도착 분은 일절 인정하지 않음)
- ⑤ 면접 및 실기고사 해당자는 실기고사 당일 반드시 본인을 확인할 수 있는 신분증(주민등록증, 학생증, 운전면허증 등)을 지참하고 응시해야 함
- ⑥ 동일한 원서(지원전형과 모집단위가 동일한 경우만 해당)를 이중으로 접수했을 경우에는 접수시간에 따라 먼저 접수된 원서를 우선함(이중 접수된 전형료는 수험생의 요청에 의해 반환하며, 수수료는 반환하지 않음)
- ⑦ 접수대행 업체별로 원서작성 및 전형료 납입방법 등이 다소 상이할 수 있으니 유의하시기 바람



모집단위 및 전형일정
지원자격 및 전형방법
성적반영방법
유의사항 및 안내사항
합격자 발표 및 등록
기 타
부 록

V. 합격자 발표 및 등록

1. 합격자 발표

가. 합격자 발표 및 안내

- 1) 합격자 발표는 본교 홈페이지에 공고함
(단, 수험생의 편의를 위하여 휴대폰 SMS문자서비스를 부가적으로 실시함)
- 2) 소정의 기간 내에 등록을 하지 않을 경우에는 입학 의사가 없는 것으로 간주하여 불합격 처리함
- 3) 합격자 발표 안내
 - 본교 안내

구 분	내 용	비 고
학교계시판	교 내	본교 지정장소
홈페이지안내	www.kdu.ac.kr, ipsi.kdu.ac.kr	인터넷 합격자 조회
전화안내	☎ 1588-7470	오전 10:00 ~ 오후 5:00
휴대폰안내	SMS 문자서비스	합격자 발표 이후 본교에서 연락

○ ARS 안내

합격자발표 안내 업체	지 역	안내전화 번 호	우리대학 코드번호	기타안내
(주)초미	전 국	060-700-2400	404	
OneDayFast	직 통	060-606-2278	-	

나. 미등록 충원

- 1) 모집 결과 미등록 및 등록포기로 인한 결원이 발생하면 학부별 결원만큼 예비 후보자 순으로 개별 통지(전화)하여 충원한다.
- 2) 본교에서 개별통지 하였으나 수령인 또는 수신자 부재로 인한 합격사실을 연락받지 못한 경우에는 본인의 책임이므로 불합격 처리한다.
- 3) 충원일정

구 분	일 시	장소 또는 방법	
1차 추가 합격자 발표	2012. 2. 10(금) 20:00	개별통지 / 홈페이지	
1차 추가 합격자 등록	2012. 2. 11(토) ~ 14(화) 16:30까지	전국농협수납/ 계좌이체 / 본교 경리과	
2차 추가 합격자 발표	2012. 2. 14(화) 20:00	개별통지 / 홈페이지	
2차 추가 합격자 등록	2012. 2. 15(수) ~ 16(목) 16:30까지	전국농협수납/ 계좌이체 / 본교 경리과	
3차 추가 합격자 발표	2012. 2. 16(목) 20:00	개별통지 / 홈페이지	
3차 추가 합격자 등록	2012. 2. 17(금) ~ 20(월) 16:30까지	전국농협수납 / 계좌이체 / 본교 경리과	
4차 추가 합격자 발표	2012. 2. 20(월) 20:00	개별통지 / 홈페이지	
4차 추가 합격자 등록	2012. 2. 20(월) ~ 21(화) 16:30까지	전국농협수납 / 계좌이체 / 본교 경리과	
5차 추가 합격자 발표	2012. 2. 21(화) 20:00	개별통지 / 홈페이지	
5차 추가 합격자 등록	2012. 2. 22(수) 16:30까지	전국농협수납 / 계좌이체 / 본교 경리과	
최종 추가 합격자 발표 및 등록	통보 마감일	2012. 2. 22(수) 18:00까지	개별통지 / 홈페이지
	등록 마감일	2012. 2. 23(목) 16:30까지	전국농협수납 / 계좌이체 / 본교 경리과

- 모집단위 및 전형일정
- 지원자격 및 전형방법
- 성적반영방법
- 유의사항 및 안내사항
- 합격자 발표 및 등록
- 기 타**
- 부 록

2. 등록포기 및 등록금환불

- 가. **전형료 환불** : 접수가 완료된 이후 지원을 취소할 수 없으며 전형료는 반환하지 않는다.
단, 천재지변, 질병, 기타 사고 등 수험생의 귀책이 아닌 사유로 전형에 응시할 수 없는 경우에는 전형료 환불 신청서 및 증빙서류를 제출하여 본교에서 인정하는 경우에만 전형료의 일부 또는 전액을 환불 받을 수 있다.
- 나. **등록금 환불** : 본교 정시모집에 합격하여 등록한 자가 타 대학에 합격 또는 기타 사유에 의하여 등록금 환불을 받고자 할 경우 아래와 같이 신청한다.
- 다. “**등록포기 및 등록금 환불신청서**”를 아래의 신청기한까지 제출하면 등록금을 환불 받을 수 있다.

등록금 환부에 관한 유의사항

- 1) 등록금을 반환 받고자 하는 자는 환불사유 발생 후 빠른 시일 내에 환불신청을 하여야 한다.
- 2) 정시모집의 등록금 환불신청 마감기한은 2012년 2월 23일(목) 16시 30분 이전으로 한다.
- 3) 2011. 2. 24(금) 이후 환불신청자는 “학교 수업료 및 입학금에 관한 규칙”에 의거 처리한다.
- 4) 등록금 환불신청 업무는 평일 09:00 ~ 16:30 사이에 가능하며, 토요일, 일요일 및 공휴일에는 환불신청과 서류접수가 불가함을 유의하기 바람

- 라. **신청방법** : 직접 방문 신청 또는 FAX 신청
- 마. **환불신청 제출서류**
 - 1) 우리 대학 등록금 납부 영수증
 - 2) 등록포기 및 환불신청서 1부(홈페이지 다운로드)
 - 3) 본인과 보호자 각각의 신분증 및 도장
 - 4) 환불받을 통장 사본 1부(보호자)
- 바. 기타 등록포기 및 환부에 관한 사항은 본교 입사관리처로 문의바람☎ 1588-7470)

3. 추가모집 안내

- **전형일정 및 전형방법** : 정시모집 전형결과에 따라 학부(과) 모집인원 미달 될 경우에만 실시한다.
- **모집기간** : 2012. 2. 24(금) ~ 27(월)
- **등록기간** : 2012. 2. 27(월) ~ 29(수)

VI. 기타 안내

1. 기숙사 안내

○ 최신식 생활관

생활관	규모	학기당 비용	시 설
성지학사 국제학사 (총 2개동)	약 600명 (남 · 여)	식비포함 [4인실 약 86만원] [2인실 약 108만원] ※ 2011학년도 기준	공동시설 : 식당, 24시편의점, 휴게실, 인터넷검색대, 화상회의실, 독서실, 엘리베이터, 코스프레실, 세탁실
			개인시설 : 침대, 책상, 옷장, 인터넷전용선
			각종시설 : 샤워실, 화장실, 세면대, 냉 · 난방시설

- 모집단위 및 전형일정
- 지원자격 및 전형방법
- 성적반영방법
- 유의사항 및 안내사항
- 합격자 발표 및 등록
- 기 타**
- 부 록

○ 생활관 입사자격

- 신입생 신청자 입사 가능
- 원거리 학생 우대
- 우선선발대상 : 국가유공자, 외국인유학생, 지체부자유자, 기초생활 수급자, 소년소녀가장

※ 기타 자세한 사항은 본교 생활관 행정실(☎ 043-879-3553, 3755)로 문의하시기 바랍니다.

2. 학사제도

학사제도	안 내
교직이수	• 교직과정 설치학과(중등학교 정교사(2급)) 호텔·외식경영학과, 일본어학과, 중국어학과, 연극연기학과, 간호학과(보건교사)
복수전공	• 복수의 전공학위를 동시에 취득 가능한 제도 (단, 보건계열, 사범계열로 복수전공은 제한됨)
전 과	• 소속 학과 전공을 변경할 수 있는 제도 (단, 보건계열, 사범계열로 전과는 제한됨)
영어캠프	• 기숙형 영어캠프 기회 제공 • 신입생은 우선적으로 혜택 부여함

3. 장학금

구분	장학금 종류	장 학 금 액	수 혜 자 격
신입생	공산장학금	2년간 등록금 면제	정시모집 전형 전체 수석 학생에게 주어지는 장학금입니다. 매학기 17학점 이상 이수하여야 하며, 평점평균 3.75 이상을 유지하여야 지속적으로 장학혜택을 받을 수 있습니다.
	창조장학금	한 학기 등록금 면제	각 학부(과)별 입학 성적이 우수한 학생에게 지급되며, 최종 등록인원의 2.5%에게 혜택이 주어집니다.
	성실장학금	한 학기 등록금 30% 면제	각 학부(과)별 입학 성적이 우수한 학생에게 지급되며, 최종 등록인원의 6.5%에게 혜택이 주어집니다.
	지역인재육성 장학금	입학금 면제	극동대학교 인근지역 소재 고등학교 졸업자에게 입학금 면제혜택이 주어집니다. 경기도 이천시, 여주군, 안성시, 충북 충주시, 음성군, 괴산군, 진천군이 해당됩니다.
	보훈장학금	4년간 등록금 면제	국가 유공자 및 직계 자녀에게 4년간 전액 등록금 면제 혜택이 주어집니다.
	복지장학금	500,000원	국민기초생활보호 수급자 본인 및 자녀에게 지급됩니다.
	한가족장학금	500,000원(1인)	한 가정 부모, 형제, 자매 중 2명 이상이 본교 재학 중일 경우 장학금이 지급됩니다.
	교직원자녀장학금	4년간 등록금 면제	본교에 재직 중인 교직원의 직계자녀에게 장학혜택이 주어집니다.

- 모집단위 및 전형일정
- 지원자격 및 전형방법
- 성적반영방법
- 유의사항 및 안내사항
- 합격자 발표 및 등록
- 기 타**
- 부 록

구분	장학금 종류	장 학 금 액	수 혜 자 격
재학생	창조장학금	한 학기 등록금 면제	학부(과)별 학기 성적 우수자에게 지급되며 재학인원의 2.5%에게 혜택이 주어집니다. 단, 해당학기 17학점(7학기 부터는 12학점) 이수하여야 하며, 해당 학부(과) 학년별 정기모의토익 상위 40%에 포함되어야 합니다.
	성실장학금	한 학기 등록금 30% 면제	학부(과)별 학기 성적 우수자에게 지급되며 재학인원의 6.5%에게 혜택이 주어집니다. 단, 해당학기 17학점(7학기 부터는 12학점) 이수하여야 하며, 해당 학부(과) 학년별 정기모의토익 상위 40%에 포함되어야 합니다.
	면학(추천)장학금	한 학기 등록금 30% 면제	가계곤란자로 학업에 근면 성실하여 학부(과)장의 추천을 받은 학생으로 재학인원의 1%에게 주어집니다.
	면학(성취)장학금	한 학기 등록금 30% 면제	직전학기 대비하여 성적이 향상된 학생으로 학부(과)별 1명 에게 장학금이 지급됩니다. 단, 평점평균 3.5 이상이어야 합니다.
	봉사장학금	A급(100%) B급(100%) C급(50%) D급(30%) E급(20%)	학생 자치기구(총학생회, 학보사 등) 및 부속기관에서 학교 발전을 위해 봉사하는 학생에게 주어집니다.
	보훈장학금	4년간 등록금 면제	국가 유공자 및 직계 자녀에게 4년간 전액 등록금 면제 혜택이 주어집니다.
	복지장학금	500,000원	국민기초생활보호 수급자 본인 및 자녀에게 지급됩니다.
	교직원자녀장학금	4년간 등록금 면제	본교에 재직 중인 교직원의 직계자녀에게 장학혜택이 주어집니다.
	한가족장학금	500,000원(1인)	한 가정 부모, 형제, 자매 중 2명 이상이 본교 재학 중일 경우 장학금이 지급됩니다.
	국가고시 및 특기장학금	등록금 면제 한 학기 등록금 50% 면제	국가고시(5급 이상) 1·2차합격자에게 혜택이 주어집니다. 각종 대회 및 전시회에서 수상한 학생에게 혜택이 주어집니다.
	총장특별장학금	등록금 100%, 50%, 30%, 일정액	학교 명예를 대내외에 선양한 학생이나 총장이 특별히 공로를 인정한 경우에 주어집니다.
	영어성과장학금	소정의 장학금 및 GLDP 연수기회 제공	교내 정기 모의토익에서 우수한 성적을 거둔 학생에게 지급됩니다.
근로장학금	200,000원(월)	교내 각 부서에서 근로봉사하는 학생에게 주어집니다.	

※ 2011학년도 기준

모집단위 및 전형일정
지원자격 및 전형방법
성적반영방법
유의사항 및 안내사항
합격자 발표 및 등록
기 타
부 록

4. 교통편

- 수도권 어디서나 1시간대 통학거리
- 극동대학교가 수도권 전철(분당-이천-극동대)로 연결됩니다!!!
- 성남-장호원(극동대) 고속화도로 개통 예정
- 중부내륙고속도로 감곡IC는 극동대 관문!!

1) 본교위치 : (경기도 이천시 장호원읍 옆)



2) 대중교통 안내

- ① 서울 지역 : 동서울버스터미널(지하철 2호선 강변역) ↔ 장호원(20분 간격 운행)
- ② 지방교통안내 : 충주, 음성, 진천, 이천, 안성, 여주, 청주, 괴산, 제천, 양평, 광주, 성남, 수원, 인천 (시외버스)
- ③ 셔틀버스운행 : 장호원 버스터미널(매시 30분 / 정각 운행) 옆 장호원우체국 앞 승차 ↔ 본교
감곡 버스터미널(매시 20분 / 50분 운행) 건너 동부아파트 입구 승차 ↔ 본교

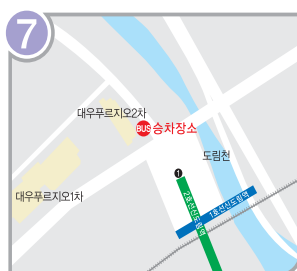
3) 자가운전 안내

- ① 중부내륙고속도로 이용 시 → 영동고속도로 진입 → 여주 휴게소를 지나 1Km지점에서 중부내륙고속도로 충주 방향 진입 → 감곡T.G → 감곡 시내 → 매곡교 우회전 → 극동대학교
- ② 중부고속도로로 진입 → 일죽 T.G → 좌회전하여 38번 국도 → 장호원 시내 → 감곡 방향 → 청미천 다리에서 좌회전 → 극동대학교
- ③ 영동고속도로 이천IC → 장호원 방향 → 장호원 시내 → 감곡 방향 → 청미천 다리에서 좌회전 → 극동대학교



5. 통학버스 안내

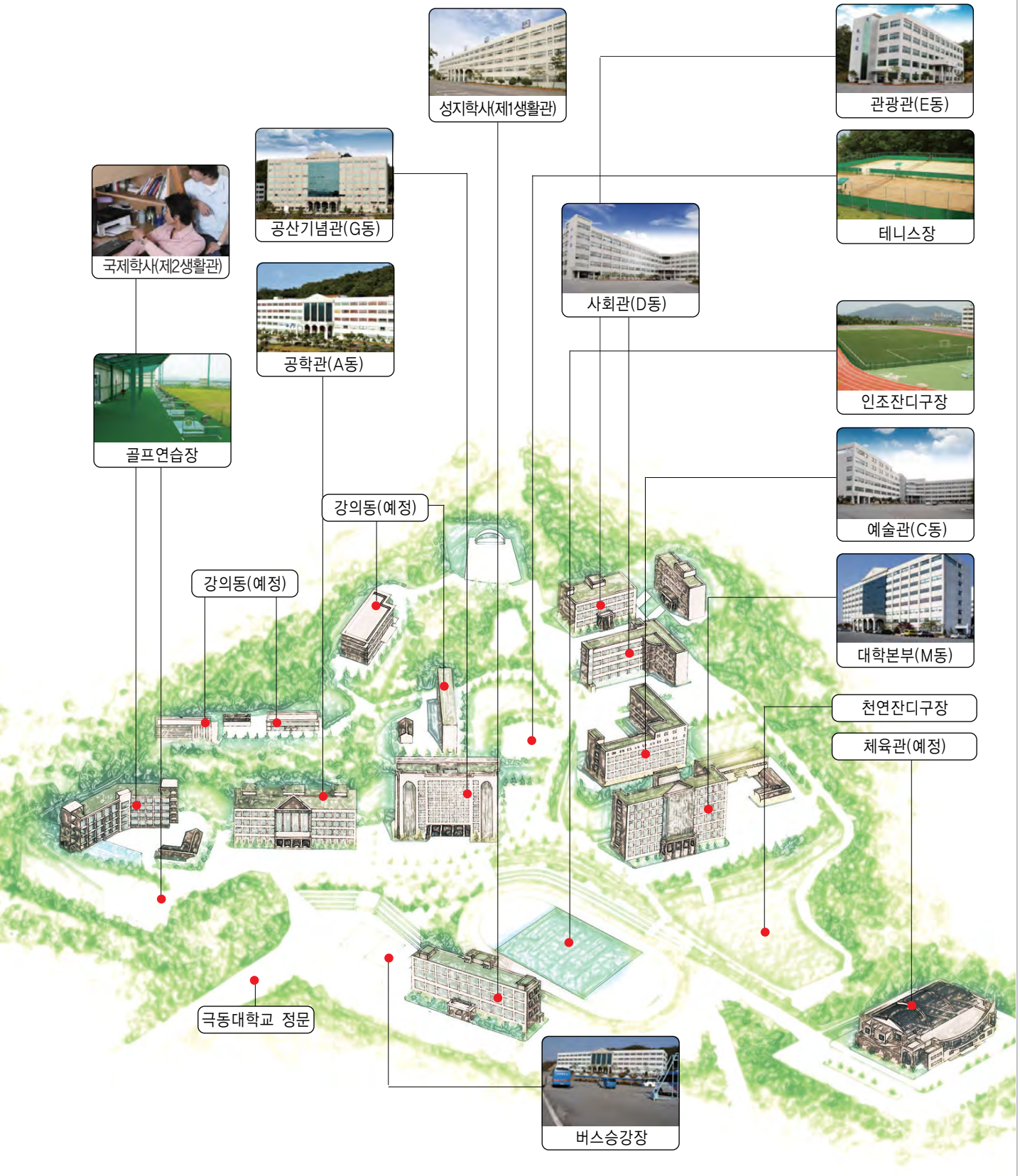
노선명	승차장소	소요시간
1 잠실	잠실역 2번 출구 > 직진 > 전방 100M 전화부스	1시간
2 강남	고속터미널 1번 출구 250M 방향 GS주유소 앞	1시간10분
3 수서	수서역 3번 출구 직진 50M 전방	1시간10분
4 강동	강동 성심병원 앞	50분
5 군자	군자역 5번 출구 직진 200M 육교 전 택시정류장	1시간
6 서울역	서울역 롯데마트 100M 직진 서울주차장 앞	1시간20분
7 신도림	신도림역 1번 출구 육교건너편 포시골프클럽 앞	1시간30분
8 태릉	태릉역 5번 출구 옆 골목 충무김밥집 앞	1시간10분
9 노원	노원역 6번 출구 농협 앞	1시간20분
10 구리	GS백화점 맞은편 전자랜드 앞	1시간
11 일산	백석역 3번 출구 앞	1시간40분
12 안양	안양역에서 명학역방향 30M 전방 농협 앞	1시간20분
13 성남	모란시장 건너편 송월타워 앞	1시간10분
14 분당	서현역 건너편 육교 밑(공항 BUS정류장)	1시간10분
15 수원	아주대 삼거리 횡단보도 앞(혜민약국 앞)	1시간
16 수지	용인 수지우체국 옆 버스정류장	1시간10분
17 죽전	죽전 사거리 죽전2동 주민센터 앞	1시간
18 신갈	신갈 오거리 디지털 프라자 앞	1시간
19 동백	서해 그랑블 APT 1103동 앞 버스정류장	1시간
20 용인	마평교 구 다보성병원 앞	50분
21 인천	송내역 1번 출구 건너편 횡단보도 앞	1시간30분
22 안산	중앙역 공용주차장 건너편 실험 앞	1시간20분
23 의정부	망월사역 1번 출구 안경스타 앞 용현동 롯데마트 앞	1시간20분
24 평택	시외버스터미널 C.T은행 옆 24시 편의점 앞	50분
25 안성	SK주유소 맞은편 신라웨딩홀 앞	40분
26 광주	경안동 이마트 앞 택시정류장	40분
27 하남	신창초교사거리) 광주방향 >하이마트 앞	50분
28 충주	실내체육관 건너편 세광교회 횡단보도 앞	40분
29 청주	실내체육관 건너편 한별초등학교 앞	1시간





수도권 어디서나 1시간대 통학거리!

6. 캠퍼스 안내



모집단위 및 전형일정

지원자격 및 전형방법

성적반영방법

유의사항 및 안내사항

합격자 발표 및 등록

기 타

부 록

Ⅶ. 부 록

- * 정시모집 입학원서
- * 농어촌학생 특별전형 추천서
- * 전문계고출신자 특별전형 확인서
- * 기회균형선발전형 차상위계층 확인서
- * 기회균형선발전형 차상위계층 자기확인서
- * 기회균형선발전형 학교장추천서

정시모집
가 / 나 / 다 군

극동대학교 입학원서

원서접수 : 2011. 12. 23(금) ~ 12. 28(수)
면접/실기 : 「가」군 2012. 1. 3(화) ~ 4(수)
 「나」군 2012. 1. 17(화) ~ 18(수)
 「가」군 2012. 1. 30(월) ~ 31(화)

2012학년도 정시모집

수험번호	*			
전형구분	「가」군	「나」군		「다」군
	일반전형	특별전형		
	일반전형 ()	()	농어촌 () 전문계고 () 기회균형 () 특수교육대상자 ()	일반전형 ()

지원자	성명	주민등록번호		-
	출신 고교	년	월	고등학교 (졸업예정 <input type="checkbox"/> , 졸업 <input type="checkbox"/>)

대학수학능력시험 수험번호	
---------------	--

지원사항	제1지망	학부(과)	실기고사 유형	※ 모집요강 참조
	제2지망	※ 희망하는 경우만 기재		

전형기간 중 연락처	지원자	현 주소	우(-)		
		전화	휴대폰		
	E-mail	@			
	보호자	성명	휴대폰		
전화		긴급 연락처			

학교생활기록부 자료 온라인제공 동의 여부	동의함 () 동의안함 ()	비대상고 및 비대상자 ()	대학수학능력시험 성적 온라인제공 동의 여부	동의함 () 동의안함 ()
---------------------------	------------------	-----------------	----------------------------	------------------

본인은 귀 대학에 입학하고자 소정의 서류를 갖추어 지원합니다.

2011 년 12 월 일
지원자 성명 (인)

극동대학교 총장 귀하

전형료
증지
첨부란
(본교발행)

접
수
처

접 수



수
험
표

2012학년도 정시모집

'가'군 '나'군 '다'군

수험번호	*	
성명		
제1지망	학부(과)	
제2지망	학부(과)	

안내전화 : 1588-7470, (043)880-3855~6

2012학년도 농어촌학생 특별전형 추천서

지원자	성명		주민등록번호	-
	주소			
재학사실	학교명	소재지		재학기간
	고등학교			~ 년 월부터 ~ 년 월까지
	고등학교			~ 년 월부터 ~ 년 월까지
	(※ 12년 전교육과정 해당자) 중학교			~ 년 월부터 ~ 년 월까지
	(※ 12년 전교육과정 해당자) 초등학교			~ 년 월부터 ~ 년 월까지

위 학생은 귀 대학교에서 규정하고 있는 농·어촌학생 특별전형 대상자로 인정되어 귀 대학교의 입학을 추천합니다.

2011 년 월 일

_____ 고등학교장 (직 인)

극동대학교 총장 귀하

2012학년도 전문계고출신자 특별전형 확인서

지원자	성명		주민등록번호	-
	지원학과			
출신학교	학교명			
	학과명			
	소재지			

위 학생은 귀 대학교에서 규정하고 있는 전문계고출신자 특별전형 대상자(동일계열 학과)임을 확인합니다.

2011 년 월 일

_____ 고등학교장 (직 인)

극동대학교 총장 귀하

2012학년도 기회균형선발전형 차상위계층 자기확인서

성 명		주민등록번호		-	
고등학교		() 고등학교 () 학교 고등부 년 월 졸업(예정) () 년 시행 고등학교 졸업 학력 검정고시 합격			
연락처	주 소	□□□ - □□□			
	전화번호(자택)			휴대전화	
지원 모집단위					
확 인 내 용					
※ 가구의 실질소득수준, 소득원, 생계책임자, 거주형태(자가·전·월세) 등 본인이 차상위계층에 포함된다는 근거를 객관적으로 기술해 주십시오.					
기재한 모든 내용은 사실과 다름이 없으며, 추후 허위로 기재된 부분이 있음이 판명되는 경우 입학 무효처분 등 어떠한 불이익도 감수하겠습니다.					
2011 년 월 일					
지원자 _____ (서 명)					
보호자 _____ (서 명)					
극동대학교 총장 귀하					

세계를 향한 꿈, 극동으로 완성된다!



정시모집 전형일정

원서접수

- 인터넷 : 2011. 12. 23 (금) ~ 28 (수) 24시간 접수
- 창 구 : 2011. 12. 23 (금) ~ 28 (목) 10:00~17:00
본교 접수

- 전형일 : '가'군 2012. 1. 3 (화) ~ 4 (수)
'나'군 2012. 1. 17 (화) ~ 18 (수)
'다'군 2012. 1. 30 (월) ~ 31 (화)

합격자 발표 : 2012. 2. 3 (금) 11:00

총원등록기간 : 2012. 2. 23 (목)까지

등록기간 : 2012. 2. 8 (수) ~ 10 (금)



극동대학교
FAR EAST UNIVERSITY

467-901 경기도 이천시 장호원읍 장호원우체국 사서함 7호
369-700 충북 음성군 감곡면 왕장리 TEL 1588-7470
<http://www.kdu.ac.kr>