



2013학년도 정시[나군] 신입생 모집요강

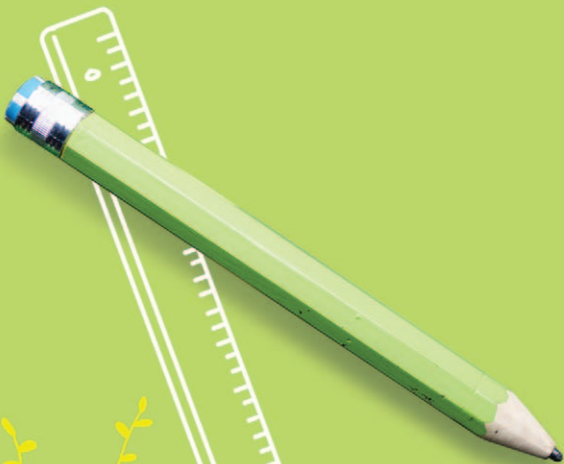


DAEGU NATIONAL UNIVERSITY
OF EDUCATION

2013학년도
정시[나군]
신입생 모집요강



민족의 꿈과 희망 **대구교육대학교**가
21세기 초등교육을 책임집니다.





>> CONTENTS

01. 모집시기 및 전형유형별 모집인원	04
02. 전형 일정	05
03. 지원자 유의사항	06
04. 인터넷 원서접수	07
05. 일반전형	09
06. 특별전형	12
07. 면접고사 안내	17
08. 합격자 발표 및 등록	18
09. 미등록 충원 및 등록금 반환	19
10. 장학금 안내	20
11. 생활관 안내	22
12. 기타 안내	22
【붙임서식 1】 대학입학특별전형대상자 증명서	23
【붙임서식 2】 농어촌학생 특별전형 추천 및 거주확인서	24
【붙임서식 3】 기화균형선발 특별전형 자기확인서	25
【붙임서식 4】 기화균형선발 특별전형 학교장 추천서	26
【붙임서식 5】 특수교육대상자 선정 신청서	27
【붙임서식 6】 서해 5도 거주 확인서	28
【붙임서식 7】 등록포기 각서 및 등록금 반환신청서	29
• 캠퍼스 안내	30
• 찾아오시는 길	31

01 모집시기 및 전형유형별 모집인원 : 총 304명

모집시기	전형유형		모집인원(명)		
			정원내	정원외	계
정시 ("나"군)	일반전형	일반학생	260	-	260
	특별전형	국가(독립)유공자 손·자녀 등	5	-	5
		농어촌학생	-	15	15
		기회균형선발	-	11	11
		특수교육대상자	-	10	10
		서해 5도 출신자	-	3	3
		소 계	5	39	44
	합 계		265	39	304

※ 2012학년도 미충원 이월 인원(2명) 포함됨

>> 선발기준 주요사항 안내

1. 남·여 비율 제한

• 일반전형 : 남·여 비율 제한 적용함

※ 남·여 어느 한쪽도 모집(선발) 인원의 70%를 넘지 않도록 하며, 남·여 어느 성이 모집(선발) 인원의 30%에 미달되는 경우에는 그 인원만큼 다른 성에서 충원함(최초합격자, 추가합격자 모두 적용)

• 특별전형 : 남·여 비율 제한 미적용함

2. 합격자 충원

- 정원내 특별전형(국가(독립)유공자 손·자녀 등)에서 최종 합격자의 결원이 발생하면 일반전형에서 충원함
- 정원외 특별전형(농어촌학생, 기회균형선발, 특수교육대상자, 서해 5도 출신자)에서 결원이 발생하면 충원하지 않음
- 수시전형 등록결과 모집인원에 미달 또는 초과하는 경우 정시 일반전형에서 추가 또는 감원 모집함

>> 대학입학전형 변경 예고사항

대상	변경 전	변경 후	시행년도
전형신설	-	■ 시장·군수추천자전형(정원내) : 우리 대학교와 협약 체결한 지역 소재 고등학교의 전 교육과정을 이수하고 지역단체장의 추천을 받은 자(6명)	2014학년도
지원자격변경	■ 기회균형선발 특별전형 : 고등학교 졸업(예정)자 및 법령에 의하여 동등 이상의 학력이 있다고 인정되는 자	■ 기회균형선발 특별전형 : 2011년 2월 이후 고교졸업(예정)자로서 출신고교장의 추천을 받은 자	2014학년도
	■ 농어촌학생 특별전형 : 농·어촌 지역에 소재하는 고등학교의 전 교육과정을 이수한 졸업(예정)자로서 부·모·학생 모두 3년동안 농어촌에 거주한 자	■ 농어촌학생 특별전형 : 농·어촌 지역에 소재하는 중·고등학교의 전 교육과정을 이수한 졸업(예정)자로서 부·모·학생 모두 6년간 농어촌에 거주한 자	2016학년도

02 전형일정

모집시기		기 간(일시)	비 고
특수교육 대상자 선정	신 청	2012. 12. 11(화) 09:30 ~ 2012. 12. 13(목) 15:00까지	직접제출 · 우편등기(택배) (마감일 15:00까지 도착분만 유효)
	심 사	2012. 12. 17(월)	세부사항은 2012. 12. 14(금) 15:00 본교 홈페이지 참조
	발 표	2012. 12. 18(화) 13:00	본교 홈페이지 발표
원서접수 (인터넷 접수만 실시)		2012. 12. 21(금) 09:30 ~ 2012. 12. 26(수) 17:00까지	본교 홈페이지 (토, 공휴일, 야간 접수 가능)
서류제출		2012. 12. 21(금) 09:30 ~ 2012. 12. 27(목) 18:00까지	직접제출(토, 공휴일 불가) 우편등기(택배) (마감일 18:00까지 도착분만 유효)
면접고사 (모든 전형)		2013. 1. 16(수) ※ 09:00까지 대기실 입실 완료	세부사항은 2013. 1. 10(목) 본교 홈페이지 참조
합격자 발표		2013. 1. 30(수) 10:00	본교 홈페이지
등 록		2013. 2. 5(화) ~ 2013. 2. 8(금) 16:00까지	등록금고지서 참조
1차 추가 합격 발표		2013. 2. 12(화) 10:00	본교 홈페이지 발표
1차 추가 합격 등록		2013. 2. 13(수) 16:00까지	등록금고지서 참조
2차 추가 합격 발표		2013. 2. 14(목) 10:00	본교 홈페이지 발표
2차 추가 합격 등록		2013. 2. 15(금) 16:00까지	등록금고지서 참조
추가 합격 통보 마감		2013. 2. 20(수) 21:00까지	전화로 개별 통보
추가 합격 등록 마감		2013. 2. 21(목) 16:00까지	등록금고지서 참조

※ 전형 일정은 본교 사정에 따라 변경될 수 있음

※ 국외 고등학교 출신자는 2012. 12. 27(목) 18:00까지 재외공관 확인 또는 아포스티유 확인을 받은 졸업(예정)증명서 1부와 성적증명서 1부를 제출하여야 하며, 만약 기한 내 제출하지 않을 경우 불합격 처리함(영어가 아닌 외국어로 된 모든 서류는 공증을 받은 한글 번역문을 첨부)



03 지원자 유의사항

1. 복수지원 및 이중등록을 금지함

- 가. 수시모집 대학(산업대학, 교육대학, 전문대학 포함)에 합격(예비합격 후보자 중 총원합격자 포함)하면 등록여부와 관계없이 우리 대학교 정시 지원을 금지함
- 나. 우리 대학교와 정시모집에 있어서 모집기간 군이 같은 대학(교육대학 포함)간 복수지원을 금지함
- 다. 우리 대학교 일반전형과 특별전형간 또는 특별전형의 각 전형유형간 복수지원을 금지함
- 라. 모든 전형 일정 종료 후 입학 학기가 같은 2개 이상 대학 산업대학 교육대학 또는 전문대학에 이중으로 등록하는 행위를 금지함
- 마. 모든 전형 일정 종료 후 모든 대학 신입생의 지원·합격·등록 상황을 전산 검색하여 금지된 복수 지원과 이중등록 사실이 확인되면 합격을 무효로 함
- 바. 「대학(산업대학 및 교육대학·전문대학 포함)」과 「특별법에 의해 설치된 대학(전문대학 포함)·각종학교」간에는 복수지원과 이중등록 금지원칙을 적용하지 않음

2. 합격자 또는 입학이 허가된 자라도 허위 또는 부정한 방법에 의하여 합격 또는 입학이 허가된 사실이 발견되면 합격 및 입학을 취소함

3. 우리 대학교는 초등학교의 모든 교과를 가르칠 수 있는 교사를 양성하기 위하여 설립된 특수목적대학교로서 4년(8학기)과정의 교육과정을 편성·운영하고 있음

4. 입학 후 모든 교육과정을 이수하여 학점을 취득하여야만 졸업이 가능하며, 특히 우리 대학교 교육과정상 이수하여야 할 필수교과목 중에는 예·체능(음악·미술·체육) 실기교과목이 포함되어 있으며, 교육과정은 우리 대학교 홈페이지를 참고하기 바람

5. 우리 대학교를 졸업한 후 초등교원으로 임용되기 위해서는 본인이 각 시·도 교육청에서 시행하는 초등교원임용고사와 공무원채용 신체검사에 합격하여야 함(공무원채용신체검사에 관한 자세한 사항은 '공무원채용신체검사규정'을 참조하거나 초등교사임용시험에 응시하고자 하는 예상 지역의 교육청에 문의). 향후 연도별 초등교사 신규채용 규모는 우리 대학교 홈페이지에서 알 수 있음

6. 신입생은 입학 후 1년간(1학년 1·2학기) 군 입대 또는 질병에 의한 사유(종합병원진단서 제출)외에는 휴학 할 수 없음

7. 합격자의 심화과정 선택·배정은 우리 대학교에서 정한 기준에 따라야 함(심화과정 배정과 관련된 세부사항은 홈페이지에 별도 안내)

8. 개인정보보호법 제35조에 의거, 수집된 개인정보는 대학의 입학, 장학, 학사 및 통계업무 이외의 다른 목적에는 사용되지 않으며 개인정보 보유기간의 경과, 처리목적 달성 등 개인정보가 불필요하게 되었을 때에는 지체 없이 해당 개인정보를 파기함

9. 모집요강에 명시하지 않은 사항은 우리 대학교 『대학(편)입학전형관리위원회』에서 결정함

04 인터넷 원서 접수

1. 접수 기간 : 2012. 12. 21(금) 09:30 ~ 2012. 12. 26(수) 17:00까지

2. 인터넷 원서접수 절차



3. 인터넷 원서접수 시 유의사항

- 가. 대구교육대학교 홈페이지에 게재된 2013학년도 신입생 정시모집 요강, 공지사항 및 유의 사항 등을 반드시 확인하고 원서를 작성하기 바라며, 수험생이 잘못하여 접수되지 않은 경우에는 우리 대학교에서 책임 지지 않음(접수 여부 필히 확인)
- 나. 원서는 전형료 결제 이전에는 수정 가능하고 접수 완료(전형료 납부) 후에는 수정 불가함
- 다. 대학수학능력시험 성적자료 온라인 제공 동의 여부 : 우리 대학교에 입학 원서를 제출하는 것으로 별도의 동의 절차 없이 대학 수학능력시험 성적자료 온라인 제공에 동의하는 것으로 간주함
- 라. 입학지원 시 제출한 모든 서류는 일체 반환하지 않음
- 마. 전형료 전자결제를 하여야 접수가 완료되며, 접수된 후에는 취소 및 환불 불가함. 수험생의 귀책 없는 사유 등 부득이한 사유로 불참한 경우에는 전형료 일부 환불함
- 바. 인터넷 원서접수시 수험생 정보(수험번호, 성명, 주민번호, 고교 졸업년도, 출신고교, 이메일 주소, 지원자 주소, 연락처, 계좌번호 등)의 수집·이용·제공에 관하여 본인 동의를 체크해야만 원서접수가 가능함
- 사. 인터넷 원서접수는 마감일을 제외하고 24시간 접수 가능함
- 아. 인터넷 원서접수 장애 발생 시 문의처 : 대구교육대학교 교육정보원 ☎ 053) 620-1489

4. 전형료 안내

전형명	전형료 및 인터넷 접수 수수료
일반학생 전형 농어촌학생 특별전형 서해 5도 출신자 특별전형	■ 전형료 결제 : 55,000원 (인터넷 접수 대행 수수료 5,000원 포함)
국가(독립)유공자 손·자녀 등 특별전형 기회균형선발 특별전형 특수교육대상자 특별전형	■ 전형료 : 면제 ■ 인터넷 접수 대행 수수료 : 5,000원(지원자 부담)

5. 기본 제출서류

- 가. 비교내신적용자 중 고교 졸업자 : 졸업증명서 1부
- 나. 학교생활기록부 온라인 자료 제공이 불가능한 자 또는 학교생활기록부 시스템 미설치교출신 지원자 : 학교생활기록부 1부
- 다. 검정고시 출신자 : 검정고시 합격증 사본 1부

※ 수능/학교생활기록부 온라인 자료제공 안내

1. 대입전형자료(수능/학교생활기록부) 온라인 제공에 동의한 자에 한하여 지원 대학에 온라인 송부함

2. 제공대상

- 학교생활기록부 : 2008년 2월 이후 졸업(예정)자 중 온라인 제공 대상교 출신자
- 대학수학능력시험 : 2013학년도 대학수학능력시험 응시자

3. 온라인 제공 동의 방법

- 학교생활기록부 : 인터넷 원서접수 시 지원서에 동의여부 표시함
- 대학수학능력시험 : 인터넷 원서접수를 수능 성적자료 온라인 제공에 동의하는 것으로 간주함

6. 서류 제출방법

가. 방문 제출 : 대구교육대학교 본관 1층 교무처(토·일, 공휴일은 방문 제출 불가)

나. 우편등기(택배 포함) 제출

- 1) 보낼 곳 : 우) 705-715 대구광역시 남구 중앙대로 219 대구교육대학교 교무처
- 2) 받는 사람 : 대구교육대학교 총장
- 3) 보내는 사람 : 수험생 성명(수험번호), 작성 예 : 홍 길 동(1234번)
- 4) 기타 사항 : 겹봉에 "2013학년도 대학 입학전형 제출서류"라고 표시
※ 인터넷 원서접수 후, 봉투표지를 출력하여 사용함

다. 제출 기간 : **2012. 12. 21(금) 9:30 ~ 2012. 12. 27(목) 18:00까지**

라. 제출서류 도착 확인 : 대구교육대학교 홈페이지에서 확인 가능

마. 서류 제출시 유의사항

- 1) 서류 제출 마감시간까지 도착한 것에 한하여 접수하므로 연말연시 우편 물량의 폭주 등으로 지연 도착이 될 수 있으니 지원자는 서류 제출 마감시간까지 우편물이 도착할 수 있도록 특히 유의하기 바람
- 2) 학교생활기록부 사본(전산출력물)은 반드시 출신학교장 직인으로 원본대조 확인하거나 직인이 날인된 것을 제출하여야 하며, 이를 변조하였을 때에는 합격이 취소되고 형사상의 책임을 질 수 있음(복사본은 사용할 수 없음)
- 3) 접수된 서류는 일체 수정할 수 없으니 사전에 꼼꼼히 확인하기 바람에 제출서류의 지연도착, 제출서류의 미비, 기재상의 착오 및 누락, 주소 불명, 연락두절(연락처 잘못기재 포함), 모집요강에서의 요구사항 미이행, 합격자 명단의 미확인 또는 확인 오류 등으로 인하여 발생하게 되는 불이익에 대하여는 지원자의 책임이므로 본교에서 책임지지 않음
- 4) 제출서류의 기재 사항이 사실과 다른 경우 합격 또는 입학이 취소될 수 있음

05 일반학생 전형

>> 일반 전형 ('나' 군)

1. 지원자격

- 고등학교 졸업(예정)자 및 법령에 의하여 동등 이상의 학력이 있다고 인정되는 자
- 2013학년도 대학수학능력시험 언어, 수리('가' 또는 '나' 형), 외국어, 사회/과학/직업탐구 영역(세 과목)을 응시한 자

2. 최저학력기준 : 없음

3. 전형요소별 반영비율 및 배점

학생부 성적			수능 성적			면접고사 성적			전형 총점
반영총점	기본점수	실질반영 비율(%)	반영총점	기본점수	실질반영 비율(%)	반영총점	기본점수	실질반영 비율(%)	
500	416	16.9	400	0	80.3	100	86	2.8	1,000

※ 총점은 각 전형요소별로 소수점 셋째자리에서 반올림하여 소수점 둘째자리까지 산출하여 이를 합산함

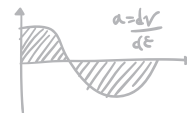
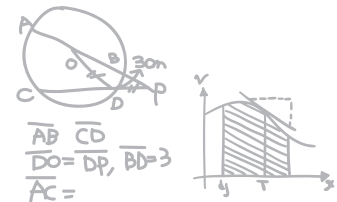
4. 전형방법

- 각 전형 요소별로 산출된 성적(학생부 성적, 수능 성적, 면접고사 성적)을 합산한 총점 성적순에 남·여 비율 제한(어느 한 성이 70%를 넘지 못함)을 적용함
- 면접고사에 응시하지 않으면 불합격 처리되며, 동점자는 다음 순위에 의하여 선발함
 - 1순위 : 대학수학능력시험 성적 고득점자
 - 2순위 : 학교생활기록부 성적 고득점자
 - 3순위 : 면접고사 성적 고득점자
 - 4순위 : 대학수학능력시험 언어영역 성적 고득점자
 - 5순위 : 대학수학능력시험 외국어영역 성적 고득점자
- 합격해당자 중 입학 후 교육과정의 정상적 이수가 어렵다고 판단될 경우에는 우리 대학교 『대학(원)입학전형관리위원회』결정에 따라 모집인원에 관계없이 입학할 허가를 하지 않을 수 있음

5. 전형요소별 성적 산출 방법

가. 학교생활기록부 성적 산출(500점)

- 1) 적용 대상 : 2008년 2월 ~ 2013년 2월 고등학교 졸업(예정)자
- 2) 교과영역 성적 산출(400점) : 석차등급 활용
 - 가) 반영교과 : 전교과
 - 나) 학년별 가중치 없음



다) 반영방법

(1) 반영점수 : 328점(최저) ~ 400점(최고)

(2) 교과목 중 석차등급(또는 석차)으로 표기되어 있지 않고 '이수' 또는 '•'로만 표기되어 있는 교과목은 교과영역 점수 반영에서 제외하고, 등급으로 이수단위가 있으며 '우수', '보통', '미흡'으로 표기되어 있는 교과목은 점수에 반영함

라) 교과성적 산출방식

(1) 석차등급별 점수 부여

석차등급	1	2	3	4	5	6	7	8	9
점 수	400	391	382	373	364	355	346	337	328

(2) 우수, 보통, 미흡으로 표기된 교과목 등급별 점수 부여

석차등급	우수	보통	미흡
석차백분율	391	364	337

(3) 교과영역 성적 산출 = 2(과목별 단위 수 × 과목별 (석차)등급 점수) ÷ 2(과목별 단위 수

※ 교과영역 성적은 소수점 셋째자리에서 반올림하여 둘째자리까지 산출함

(4) 석차등급 산출 방법(등급이 없고 석차만 있는 교과목 해당됨)

▶ 석차등급과 석차백분율

석차등급	1	2	3	4	5	6	7	8	9
석차백분율	4%이내	4%초과 ~11%이내	11%초과 ~23%이내	23%초과 ~40%이내	40%초과 ~60%이내	60%초과 ~77%이내	77%초과 ~89%이내	89%초과 ~96%이내	96%초과 ~100%

▶ 석차백분율 산출

- 동점자가 없는 경우 : 석차 ÷ 이수자 수 × 100

- 동점자가 있는 경우 : [석차 + (동점 인원 수 - 1) ÷ 2] ÷ 이수자 수 × 100

▶ 석차백분율 산출(예시)

- 과목 석차가 20(8) / 500(석차 20, 동점 인원 수 8, 이수자 수 500)인 경우

- 석차백분율 : [20 + (8 - 1) ÷ 2] ÷ 500 × 100 = 4.7%

- 석차등급 : 2등급

3) 비교과영역 성적 산출(100점)

가) 출결상황 성적 산출(50점)

구분	1등급(50점)	2등급(49점)	3등급(48점)	4등급(47점)	5등급(46점)	6등급(44점)
결석일수	0일	1~2일	3~4일	5~6일	7~8일	9일 이상

- 학교생활기록부에 기록된 출결상황은 6개 등급으로 점수화함

- 학교생활기록부 출결상황에 기록된 1~3학년 결석·지각·조퇴·결과 횟수를 합산함

- 무단으로 인한 지각·조퇴·결과 3회는 결석일수 1일로 환산하고, 3회 미만의 잔여시간은 계산하지 아니함

- 질병, 기타로 인한 결석·지각·조퇴·결과는 결석일수에 산입하지 아니함

나) 봉사활동 성적 산출(50점)

구분	1등급(50점)	2등급(49점)	3등급(48점)	4등급(47점)	5등급(46점)	6등급(44점)
봉사시간	50시간 이상	45~49시간	40~44시간	35~39시간	30~34시간	29시간 이하

- 학교생활기록부에 기록된 봉사활동 실적을 6개 등급으로 점수화함
- 학교생활기록부에 기록된 1~3학년 봉사활동 실적 인정함

나. 대학수학능력시험 성적 산출(400점)

구분	반영비율	반영점수(백분위 성적)	비고
언어 영역	25%	100점	
수리 영역	25%	100점	• 수리 '가', '나' 형 구분 없음 • 수리 '가' 형인 경우 선택과목 지정 없음 • 수리 '가' 형에 대한 가산점 부여 없음
외국어 영역(영어)	25%	100점	
사회/과학/직업 탐구 영역	25%	100점	• 사회/과학/직업 탐구 구분 없음 • 선택과목 지정 없음 • 세 과목 성적 반영
계		400점	

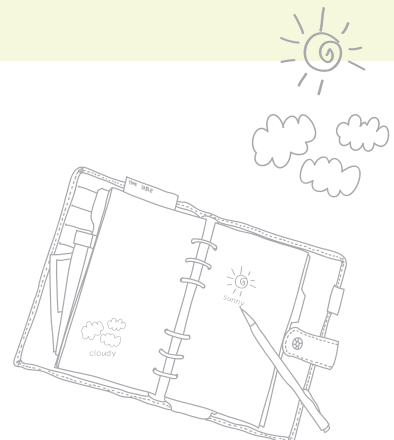
※ 소수점 셋째자리에서 반올림하여 소수점 둘째자리까지 산출함

※ 비교 내신 적용자 성적 산출

- 적용 대상 : 2007년 2월 이전 고등학교 졸업자, 검정고시출신자, 교과교육소년원의 교과과정 이수자, 외국의 고등학교 과정 이수자, 일반계고교 직업과정 위탁생, 공업계 2+1체제 이수자, 조기졸업자
 - 반영 방법 : 대학수학능력시험 언어영역 백분위성적, 수리영역 백분위성적('가' 또는 '나' 형), 외국어영역 백분위 성적, 탐구영역(3과목 평균) 백분위성적을 합산한 총점을 활용하여 산출
 - 반영 점수 : 416점(최저) ~ 500점(최고)
 - 성적 산출방식 : 대학수학능력시험 성적에 의거 산출
 - 산출식 : 학교생활기록부 성적(500점) = (언어영역 백분위성적 + 수리영역 백분위성적 + 외국어영역 백분위성적 + 탐구영역 세 과목 백분위평균성적) × 0.21 + 416점
- ※ 성적은 소수점 셋째 자리에서 반올림하여 둘째자리까지 산출함

다. 면접고사 성적 산출(100점)

- 1) 적용 대상 : 우리 대학교 정시 지원자 전원
- 2) 면접고사 문항 : 우리 대학교 면접고사 출제위원이 출제
- 3) 면접 기준 : 초등교사로서 갖추어야 할 인성과 적성에 관한 사항을 평가
- 4) 면접 방법 및 점수 : 우리 대학교 자체 기준에 의함
- 5) 반영 점수 : 86점(최저) ~ 100점(최고)



06 특별전형

>> 국가(독립)유공자 손·자녀 등 특별전형

1. 지원자격

- 고등학교 졸업(예정)자 및 법령에 의하여 동등 이상의 학력이 있다고 인정되는 자
- 2013학년도 대학수학능력시험 언어, 수리('가' 또는 '나' 형), 외국어, 사회/과학/직업 탐구영역(세 과목)을 응시한 자
- 다음 각 호의 하나에 해당하는 자
 - ① 독립유공자의 자녀 및 (외)손자녀
 - ② 국가유공자 및 그 자녀(참전유공자 제외)
 - ③ 6·18 자유상이자 및 그 자녀
 - ④ 지원공상(순직)군경, 지원공상(순직)공무원 및 그 자녀
 - ⑤ 고업체 후유의증환자(수당지급대상자) 및 그 자녀
 - ⑥ 5·18 민주유공자 및 그 자녀
 - ⑦ 특수임무수행자 및 그 자녀

2. 최저학력기준

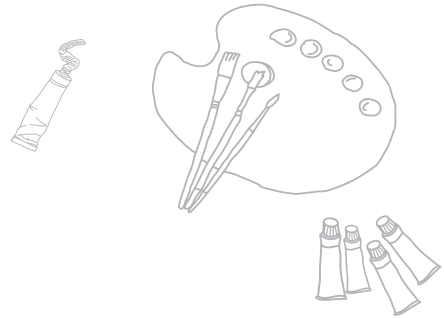
- 2013학년도 대학수학능력시험 언어, 수리, 외국어, 사회/과학/직업 탐구영역(세 과목)의 등급 합산이 20등급 이내

3. 공통사항 : 전형요소별 반영비율 및 배점, 전형방법, 학교생활기록부 성적 산출, 대학수학능력시험 성적 산출, 비교 내신 적용자

성적 산출, 면접고사 성적 산출, 기본 제출서류, 서류 제출방법 등은 일반전형과 동일함. 단, 남·여 비율 제한은 미적용함

4. 추가 제출서류

- 대학입학특별전형대상자 증명서 1부 [붙임서식 1]



>> 농어촌학생 특별전형

1. 지원자격

- 고등학교 졸업(예정)자 및 법령에 의하여 동등 이상의 학력이 있다고 인정되는 자
- 2013학년도 대학수학능력시험 언어, 수리('가' 또는 '나' 형), 외국어, 사회/과학/직업 탐구영역(세 과목)을 응시한 자
- 농·어촌(지방자치법 제3조에 의한 읍·면) 지역에 소재하는 고등학교의 전 교육과정을 이수한 졸업(예정)자로서 다음 조건에 모두 해당되는 자
 - ① 고등학교 재학기간 중 본인 및 부모 모두가 농·어촌 지역에 거주해야 함. 단, 부모 사망, 이혼, 기타 대학에서 정하는 사유에 해당되는 경우는 예외로 함

- ② 출신 학교장으로 부터 '농어촌학생 특별전형 추천 및 거주확인서' 를 받아야 함
- ▶ 고교재학 중 또는 고교졸업 이후 행정구역이 개편된 경우에는 고교 입학 당시를 기준으로 함
 - ▶ 농·어촌 지역 소재 특수목적고등학교(과학고, 외국어고, 예술고, 체육고) 졸업자 및 졸업예정자는 제외함
 - ▶ 재학기간 중 본인 및 부모 모두가 단 하루라도 실제 및 주민등록상 농·어촌지역에 거주하지 않으면 제외함
 - ▶ 부모의 직장 주소지에 따라 실제 거주를 확인하기 위한 추가서류를 요청할 수 있음

2. 최저학력기준

- 2013학년도 대학수학능력시험 언어, 수리, 외국어, 사회/과학/직업 탐구영역(세 과목)의 등급 합산이 20등급 이내

3. 공통사항 : 전형요소별 반영비율 및 배점, 전형방법, 학교생활기록부 성적 산출, 대학수학능력시험 성적 산출, 비교 내신 적용자 성적 산출, 면접고사 성적 산출, 기본 제출서류, 서류 제출방법 등은 일반전형과 동일함. 단, 남·여 비율 제한은 미적용함

4. 추가 제출서류

- ① 농어촌학생 특별전형 추천 및 거주확인서 1부 [붙임서식 2]
- ② 주민등록등본 1부(지원자)
- ③ 주민등록초본 각 1부(부·모·지원자 모두)
- ④ 부, 모 건강보험증 사본(피보험자 내역 포함) 각 1부
 - ※ 농어촌학생 특별전형 지원자 중 부모가 사망, 이혼, 기타 대학이 정하는 사유에 해당되는 경우에는 가족관계등록부, 양육권 판결문 등 우리 대학교가 요구하는 증빙 서류를 제출하여야 함



>> 기회균형선발 특별전형

1. 지원자격

- 고등학교 졸업(예정)자 및 법령에 의하여 동등 이상의 학력이 있다고 인정되는 자
- 2013학년도 대학수학능력시험 언어, 수리('가' 또는 '나' 형), 외국어, 사회/과학/직업 탐구영역(세 과목)을 응시한 자
- 다음 각 호의 하나에 해당하는 자
 - ① 기초생활수급권자 : 「국민기초생활보장법」 제2조 제1호에 의한 수급권자
 - ② 차상위 복지급여 수급자 : 차상위 본인부담금 경감, 자활급여, 장애수당, 장애인연금 차상위부가급여, 한부모 가정지원사업 중 하나 이상의 급여를 받고 있는 가구의 학생

2. 최저학력기준

- 2013학년도 대학수학능력시험 언어, 수리, 외국어, 사회/과학/직업 탐구영역(세 과목)의 등급 합산이 20등급 이내

3. 전형요소별 반영비율 :

전형요소	학교생활기록부		면접
	교과 성적	비교과 성적	
반영비율	40%	10%	50%

▶ 동점자 사정기준 : 학교생활기록부 성적(1순위), 면접고사 성적(2순위), 교과 성적(3순위)

4. 공통사항 : 학교생활기록부 성적 산출, 비교 내신 적용자 성적 산출, 기본 제출서류, 서류 제출방법 등은 일반전형과 동일함
(단, 남·여 비율 제한은 미적용함)

5. 추가 제출서류

- ① 자기확인서 1부 [붙임서식 3]
- ② 학교장 추천서 1부 [붙임서식 4]
- ③ 주민등록등본 1부

대상자	제출서류	유의사항
기초생활수급권자	기초생활보장수급권자 증명서 1부 [시·군·구(읍·면·동) 주민센터 발급]	
차상위복지급여수급자	차상위복지급여수급 확인서 1부(장애수당, 자활급여, 장애인연금 차상위부가급여, 한부모가정지원사업 대상자) [시·군·구(읍·면·동) 주민센터 발급]	제출일로부터 7일 이내 발급한 본인 명의의 증명서를 제출할 것
	차상위본인부담경감 대상자 확인서 1부 (차상위본인부담경감 대상자) [국민건강보험공단 발급]	

>> 특수교육대상자 특별전형

1. 지원자격

- 고등학교 졸업(예정)자 및 법령에 의하여 동등 이상의 학력이 있다고 인정되는 자
- 2013학년도 대학수학능력시험 언어, 수리('가' 또는 '나' 형), 외국어, 사회/과학/직업 탐구영역(세 과목)을 응시한 자
- 장애인복지법 제32조에 의한 장애인 등록을 필한 자 또는 국가유공자 등 예우 및 지원에 관한 법률 제4조 등에 의한 상이등급자(국가보훈처 등록)로 등록이 되어 있는 자로서 본교 『특수교육대상자 선정위원회』에서 특수교육대상자로 선정된 자(시각, 청각, 지체부자유 장애만 해당)

2. 최저학력기준

- 2013학년도 대학수학능력시험 언어, 수리, 외국어, 사회/과학/직업 탐구영역(세 과목)의 평균등급이 5등급 이내인 자

3. 공통사항 : 전형요소별 반영비율 및 배점, 전형방법, 학교생활기록부 성적 산출, 대학수학능력시험 성적 산출, 비교 내신 적용자 성적 산출, 면접고사 성적 산출, 기본 제출서류, 서류 제출방법 등은 일반전형과 동일함. 단, 남·여 비율 제한은 미적용함

4. 특수교육대상자 선정심사

1) 특수교육대상자 특별전형 절차



2) 특수교육대상자 선정 신청서 제출

① 신청 기간 : 2012. 12. 11(화) 09:30 ~ 2012. 12. 13(목) 15:00까지

② 제출 방법

- 방문 제출 : 대구교육대학교 교무처로 직접 방문하여 제출
- 우편등기(택배 포함) 제출 : 마감일 15시까지 도착분만 유효함
 - ▶ 보낼 곳 : 우)705-715 대구광역시 남구 중앙대로 219 대구교육대학교 교무처
 - ▶ 받는 사람 : 대구교육대학교 총장
 - ▶ 기타 사항 : 겹봉에 “2013학년도 특수교육대상자 선정 신청서류” 라고 표시

3) 제출서류

- ① 특수교육대상자 선정 신청서 1부 [붙임서식 5]
- ② 장애인증명서, 장애인등록증 사본(또는 상이등급이 기재된 국가유공자증명서 사본) 각 1부
- ③ 진단서(용도 : 대학진학용) 1부
 - ※ 진단서는 2012년 11월 1일 이후 대학종합병원 이상에서 발급한 것에 한하여 유효하며 장애인 종별 및 등급이 반드시 기재되어 있어야 함
- ④ 대학수학능력시험 성적통지표 사본 1부
- ⑤ 면접고사시 대학에서 지원받고자 하는 편의 내용 1부(해당 없을 경우 미제출)

4) 선정 심사

- ① 일시 및 장소 : 2012년 12월 17일(월), 우리 대학교 해당 고사실
 - ※ 일정 공고 : 2012년 12월 14일(금) 15:00 본교 홈페이지에 게재
- ② 심사 방법 : 우리 대학교 『특수교육대상자 선정위원회』에서 별도의 선정 기준에 의거하여 신청자가 제출한 제반 서류 및 대면 심사 등을 통하여 선정함

5) 선정 결과 발표

- ① 일시 : 2012년 12월 18일(화) 13:00
- ② 본교 홈페이지에 공고하며 개별통보 없음

6) 유의사항

- 심사를 통해 특수교육대상자로 선정될 경우 우리 대학교 특수교육대상자 특별전형에 지원자격이 있음을 의미하며, 선정된 자는 원서접수 기간에 원서를 제출하여 정해진 전형 과정을 모두 거쳐 최종 선발함



>> 서해 5도 출신자 특별전형

1. 지원자격

- 2010년 2월 이후 고교졸업(예정)자로서 출신고교장의 추천을 받은 자
- 2013학년도 대학수학능력시험 언어, 수리('가' 또는 '나' 형), 외국어, 사회/과학/직업 탐구영역(세 과목)을 응시한 자
- 다음 각 호의 하나에 해당하는 자
 - ① 서해 5도(인천 옹진군 : 백령도, 대청도, 소청도, 연평도, 소연평도)에서 부모와 함께 거주하면서 서해 5도에 설립된 중학교 및 고등학교의 모든 교육과정을 이수한 학생
 - ② 서해 5도에 거주하면서 서해 5도에 설립된 초·중·고등학교의 모든 교육과정을 이수한 학생

2. 최저학력기준

- 2013학년도 대학수학능력시험 언어, 수리, 외국어, 사회/과학/직업 탐구영역(세 과목)의 등급 합산이 20등급 이내

3. 공통사항 : 전형요소별 반영비율 및 배점, 전형방법, 학교생활기록부 성적 산출, 대학수학능력시험 성적 산출, 면접고사 성적 산출, 기본 제출서류, 서류 제출방법 등은 일반전형과 동일함. 단, 남·여 비율 제한은 미적용함

4. 추가 제출서류

- ① 서해 5도 거주확인서 1부 [붙임서식 6]
- ② 주민등록등본 1부(지원자)
- ③ 주민등록초본 각 1부(부·모·지원자 모두)

07 면접고사 안내

1. 일정

전형명	일 시	비 고
<ul style="list-style-type: none"> • 일반전형 • 국가(독립)유공자 손·자녀 등 특별전형 • 농어촌학생 특별전형 • 기회균형선발 특별전형 • 특수교육대상자 특별전형 • 서해 5도 출신자 특별전형 	<p>2013. 1. 16(수) 09:30부터</p> <p>※ 09:00까지 대기실에 입실 완료해야하며, 이후 입실이 불가함</p>	<p>세부사항은 본교 홈페이지 게재 (2013. 1. 10)</p>

2. 유의 사항

- 가. 모든 지원자는 2013. 1. 10(목) 본교 입학 홈페이지의 면접고사 안내를 반드시 확인한 후 면접고사에 응시하여야 함
- 나. 전형일(면접고사)에 반드시 수험표를 지참하여야 하며, 수험표를 분실한 자는 고사시간 이전에 교무처에서 재교부 받아야 함
(재교부 시 학생증 또는 주민등록증 지참)
- 다. 면접고사에 응시하지 않으면 불합격 처리됨



08 합격자 발표 및 등록

1. 합격자 발표

구 분	일 시	방 법
최초 합격	2013. 1. 30(수) 10:00	<ul style="list-style-type: none"> • 본교 홈페이지에서 조회 • 전화 문의 불가
1차 추가합격	2013. 2. 12(화) 10:00	
2차 추가합격	2013. 2. 14(목) 10:00	
최종 추가합격	2013. 2. 20(수) 21:00까지	<ul style="list-style-type: none"> • 전화로 개별 통보

※ 예비 합격 후보자 : 정시모집 최초 합격자와 같이 발표하며, 우리 대학에 지원하고 면접고사에 응시한 수험생은 모두 예비 합격 후보자에 해당됨

2. 합격자 등록

가. 등록기간

구 분	등록 기간	납 부 장 소	방 법
최초 등록	2013. 2. 5(화) ~ 2013. 2. 8(금) 16:00까지	등록금고지서 참조	등록금고지서는 본교 홈페이지에서 출력
1차 추가 등록	2013. 2. 13(수) 16:00까지		
2차 추가 등록	2013. 2. 15(금) 16:00까지		
최종 추가 등록	2013. 2. 21(목) 16:00까지		

나. 최종 합격자(최초·추가 합격자)는 등록금고지서에 기재된 방법으로 등록기간 내에 등록금을 전액 납부하여야 하며, 이를 위반 하였을 경우에는 미등록 처리되어 합격이 취소됨

다. 등록금

구 분	입학금	수업료	기성회비	계
모든 전형	177,000원	339,000원	1,463,000원	1,979,000원

※ 2012학년도 신입생 등록금이며, 2013학년도 등록금은 다소 변경될 수 있음

09 미등록 충원 및 등록금 반환

1. 미등록 충원방법 : 미등록(등록포기 포함)으로 합격이 취소되어 결원이 발생할 경우에는 예비 합격 후보자 순위에 의거 충원(일반학생전형 : 남·여 비율 제한 적용, 특별전형 : 남·여 비율 제한 미적용)하며, 미충원 인원 에 대해서는 추가모집을 실시하거나 다음 학년도에 이월하여 모집함
2. 등록포기 및 등록금 반환
 - 가. 등록포기를 하고자 할 경우 즉시 등록포기 각서 및 등록금 반환신청서를 작성하여 우리 대학교 교무처로 제출(방문 또는 팩스)해야 하며, 등록포기자는 합격이 취소됨
 - 나. 등록금 반환신청서 구비서류
 - 1) 등록포기 각서 및 등록금 반환신청서 1부 [붙임서식 7]
 - 2) 합격자 및 보호자(부 또는 모) 신분증(주민등록증, 운전면허증 등) 사본 각 1부(합격자, 보호자 모두)
 - 3) 반환계좌 통장(계좌번호 표시면) 사본 1부(합격자 또는 보호자)
 - 다. 등록금 반환 기준 및 금액은 '대학 등록금에 관한 규칙'에 의함
 - 라. 우리 대학교 지원자는 2013년 2월말까지 매일 24시간 비상연락이 가능하도록 조치를 하여야 하며, 전형기간 중 주소 또는 전화번호가 변경된 경우와 장기간 출타 시 우리 대학교 교무처로 통보하여야 하며, 연락두절로 인하여 생기는 모든 불이익은 수험생 본인이 책임져야 함
 - 마. 수시 및 정시모집 합격자가 추가합격자 발표기간 중 다른 대학의 추가합격 통보를 받은 경우 합격자는 등록을 원하지 않는 대학에 대해 해당 대학 등록 포기 의사를 즉시 전달하여야 함
 - 바. 등록포기 각서 및 등록금 반환신청서는 입학홈페이지에서 다운받을 수 있음



10 장학금 안내

• 국가 장학금

입학금 및 수업료 장학금	신입생 및 재학생 현원의 30% 이내에서 성적 우수자, 국가 유공자 본인 및 자녀, 국민기초생활수급자, 가계 곤란자에게 입학금 및 수업료를 면제
국가장학금유형 I	소득분위 3분위 이하 대학생 중 수능성적 또는 고교내신 성적 충족 시 지급되며 일정 성적 충족할 경우 매학기 지원(입학 후 한국장학재단에서 추후 공고)
국가장학금유형 II	소득분위 7분위 대학생 중 수능성적 또는 고교내신 성적 충족 시 지급되며 일정 성적 충족할 경우 매학기 지원(입학 후 한국장학재단에서 추후 공고)
이공계 장학금	수학·과학·컴퓨터 심화과정 입학생 중 대학수학능력시험 영역별(수리가형, 과학탐구영역) 등급 조건 충족 우수자에게 일정 성적 충족할 경우 졸업 시까지 등록금 전액 지원(입학 후 한국장학재단에서 추후 공고)
인문사회계 장학금	수학·과학·컴퓨터 심화과정 입학생을 제외한 학과 학생 중 대학수학능력시험 성적 및 입학 성적 우수자에게 일정 성적 충족할 경우 졸업 시까지 등록금 전액 지원(입학 후 한국장학재단에서 추후 공고)

• 교내 장학금

상록 장학금	상록장학기금에서 입학 시 수석 입학생에게 장학금 지급
기성회 장학금	기성회에서 입학 시 차석 입학생에게 장학금 지급
우당 장학금	2, 3, 4학년 학생 중 직전학년 석차 1위자에게 년 1회 일정금액의 장학금 지급
기초생활수급자 교재비 장학금	재학생 중 기초생활수급자 학생에게 년 1회 일정금액의 장학금 지급
근로 장학금	재학 중 학과 사무실 또는 각 부서에서 80시간 이상의 근로를 하면 일정 금액의 장학금 지급(선발 인원 70명 내외)
학생조교 장학금	재학 중 학과 수업 및 연구 활동 보조 등 80시간 이상 근로를 하면 일정 금액의 장학금 지급(선발 인원 85명 내외)
신입생 입학 성적우수 장학금	입학성적우수자(수석, 차석 입학자, 입학 시 타 장학금 수혜자 제외)에게 일정 금액의 장학금지급
가계곤란 장학금	소득분위 1~7분위 학생(5분위 이하 학생에게 대한 지급을 원칙으로 하되, 조건을 만족하지 못할 경우에만 7분위까지 확대)에게 일정 금액의 장학금 지급
만학도 및 기혼자 장학금	만 30세 이상 또는 결혼한 학생에게 일정 금액의 장학금 지급
재학생 성적우수 장학금	심화과정 반별 성적우수 학생에게 일정 금액의 장학금 지급
장애학생 지원 장학금	장애인 등 대상자 특별전형 입학자 및 장애학생에게 일정 금액의 장학금 지급
전국경진대회 입상자 장학금	본교 교육과정과 관련되는 공인된 전국 단위 경진대회 입상자 또는 팀에게 일정 금액의 장학금 지급

• 발전기금 장학금

동창회 장학금	수석 입학생 및 수석 졸업생에게 장학금 지급, 성적이 우수하고 가정 형편이 어려운 학생에게 매학기 일정 금액의 장학금 지급
서두만 장학금	성적이 우수하고, 가정형편이 어려운 학생에게 매학기 장학금 지급
다자녀가구 장학금	4명 이상의 형제, 자매가 있는 재학생에게 일정 금액의 장학금 지급
형제·자매 장학금	형제, 자매, 남매 2인 이상 본교 재학 시 1인에게 일정 금액의 장학금 지급
성적향상자 장학금	3.0학점을 기준으로 직전학기 대비 성적 향상자에게 일정 금액의 장학금 지급
소연 장학금	수석 및 차석 입학생을 제외한 입학 성적 우수자에게 일정 금액의 장학금 지급

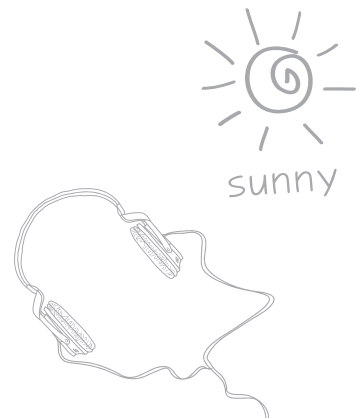
• 교외 장학금

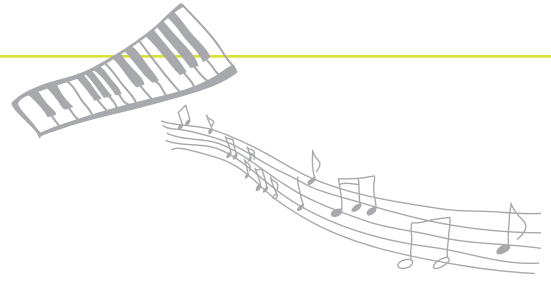
농촌희망재단 장학금	부모가 농·어촌에 주소를 둔 학생 중 성적이 우수한 학생에게 매년 장학금 지급
------------	---

• 기타

황수관 장학금(5명 내외), 자운 장학금(4명), 느티나무 장학금(6명 내외), 개나리 장학금(1명) 대구은행 장학금(3명), 동일 장학금(1명), 복음 장학금(1명), 목정 장학금(1명), 유남 장학금(1명), 금옥 장학금(1명), 금복 장학금(1명), 자연과 사람 장학금, 죽산 장학금, 삼성고른기회 장학금, 농협인재육성 장학금 등

- ※ 신입생 장학생 선발 시 적용되는 입학석차는 수시 및 정시 입학생의 공통 성적인 수능, 학생부 성적을 합산한 성적순으로 통합석차를 정함
- ※ 위의 내용은 정부정책 변경 및 장학규정 개정으로 일부 변경될 수 있음
- ※ 장학제도와 관련된 자세한 사항은 학생처로 문의(☎ 053-620-1283)





11 생활관 안내

1. 명칭 : 대구교육대학교 생활관 【상록동재(여학생), 상록서재(남학생)】
2. 수용인원 : 총 444명 【재학생 포함, 남 177명(2인 1실), 여 268명(2인 1실, 4인 1실)】
3. 위치 : 상록동재(교내), 상록서재(교외 대명동)
4. 입재자격
 - 가. 대상 : 신입생(대구광역시 이외의 거주)
 - 나. 선발인원 : 남학생 53명, 여학생 108명, 계 161명
 - 다. 선발기준 및 방법(신입생)
 - 1) 1순위 : 기초생활보장수급자, 장애인 등 대상자, 장애인의 자녀, 소년소녀가장, 생계가 곤란한 국가유공자의 자녀 및 기타 특별한 사정이 있다고 인정되는 자를 우선 선발함
 - 2) 2순위 : 입학성적 순으로 선발함
5. 입재생 중 결원이 생길 경우 : 별도기준에 의함
6. 납입금
 - 2인 1실 825,000원(관리비 420,000원, 식비[1일 2식] 405,000원)
 - 4인 1실 716,000원(관리비 311,000원, 식비[1일 2식] 405,000원)※ 상기금액은 2012학년도 2학기 기준임
7. 건강상(전염성 질환 등) 관내 생활이 어렵다고 판단되는 자는 입재할 수 없음
8. 부대시설
 - 가. 냉난방시설 및 정수기, 관실 내 침대, 책상, 책꽂이, 옷장, 선풍기, 전화기 등
 - 나. 부대시설 : 세탁 · 다림실, 휴게실, 독서실, 샤워실, 체력단련실 등
9. 생활관 관련 문의
 - 상록동재(여) ☎ 053) 620-1592
 - 상록서재(남) ☎ 053) 659-5111

12 기타 안내

1. 재학 중 남 · 여학생은 희망에 따라 학군사관 후보생(R.O.T.C) · 군장학생 · 학사장교 등에 지원 할 수 있음
2. 외국 자매대학 교환학생 선발제도가 있음
 - 가. 자매대학에서 일정기간 동안 입학금 및 수업료 면제 혜택을 받으며 유학할 수 있는 기회를 제공함
 - 나. 자매대학에서 기숙사 및 각종 편의를 제공함
 - 다. 7개국(일본, 중국, 대만, 홍콩, 캐나다, 영국, 러시아) 14개 교육대학 · 사범대학에 교환학생을 선발하여 파견하고 있음
 - 라. 매년 2회(3월, 9월) 선발시험을 시행함

제 호 <h2 style="color: green; margin: 0;">대학입학특별전형대상자증명서</h2>				
인 적 사 항	① 성 명		② 주민등록번호	
	③ 고등학교		④ 졸업(예정)연도	
	⑤ 국가(독립) 유공 자 등과의 관계	의	⑥ 등급기준	
	⑦ 주 소	(전화 :)		
관 련 사 항	⑧ 국가(독립) 유공자 등		⑨ 수권자	
	⑩ 보훈번호		⑪ 대상구분	
제 출 대 학 교 명		대구교육대학교		
위 사실을 확인합니다. <div style="text-align: center; margin: 10px 0;"> 2012년 월 일 </div> <div style="text-align: right; margin-top: 20px;"> 보 훈 (지) 청 장 [인] </div>				
<p>※ 기재요령</p> <ul style="list-style-type: none"> ④ 졸업(예정)연도 : 재학생은 졸업예정연도, 졸업생은 졸업연도 표기 ⑤ 국가(독립)유공자등과의 관계 : 본인, 자녀 또는 손자녀로 표기 ⑪ 대상구분 : 한글명칭 표기 				
<p>※ 본 증명서는 “대학입학특별전형”의 관련서류로서만 제출할 수 있으며 대학수업료 등의 면제용으로는 사용할 수 없습니다.</p>				

2013학년도 정시모집 “나”군										
농어촌학생 특별전형 추천 및 거주확인서										
성 명				주민등록번호	-					
재학사실	학 교 명	소 재 지			재 학 기 간					
	고등학교	도(시)	군	읍(면)	년	월	일부터	년	월	일까지
	고등학교	도(시)	군	읍(면)	년	월	일부터	년	월	일까지
	고등학교	도(시)	군	읍(면)	년	월	일부터	년	월	일까지
농어촌거주사실확인	구분	거 주 소 재 지			거 주 기 간					
	학생	도(시)	군	읍(면)	년	월	일부터	년	월	일까지
		도(시)	군	읍(면)	년	월	일부터	년	월	일까지
		도(시)	군	읍(면)	년	월	일부터	년	월	일까지
	부	도(시)	군	읍(면)	년	월	일부터	년	월	일까지
		도(시)	군	읍(면)	년	월	일부터	년	월	일까지
		도(시)	군	읍(면)	년	월	일부터	년	월	일까지
	모	도(시)	군	읍(면)	년	월	일부터	년	월	일까지
		도(시)	군	읍(면)	년	월	일부터	년	월	일까지
도(시)		군	읍(면)	년	월	일부터	년	월	일까지	
부모직장	부	직 장 명								
		주 소								
	모	직 장 명								
		주 소								
<p>위 학생은 귀 대학교에서 규정하고 있는 농어촌학생 특별전형 대상자로 인정되어 귀 대학교의 2013학년도 정시모집 “나” 군 입학지원을 추천하며, 위와 같이 학생의 재학사실과 재학기간 동안 학생 및 부·모 모두의 농어촌거주 사실을 확인합니다.</p> <p style="text-align: center;">2012년 월 일</p> <p style="text-align: right; margin-right: 100px;">고등학교장 [직인]</p>										
<p>첨부 1. 주민등록등본 1부(지원자만 제출)</p> <p>2. 주민등록초본 각 1부(부·모·지원자 모두 제출)</p> <p>3. 부, 모 건강보험증 사본(피보험자 내역 포함) 각 1부</p> <p>※ 첨부서류는 2012년 12월 10일 이후 발급된 것에 한함</p>										

2013학년도 정시모집 “나”군 <h2 style="color: green; margin: 0;">자 기 확 인 서</h2>			
성 명		주민등록번호	-
고등학교	() 고등학교 () 학교 고등부 년 월 졸업(예정) ()년 시행 고등학교 졸업 학력 검정고시 합격		
연락처	주 소	□□□ - □□□	
	전화번호(주택)		휴대전화
확 인 내 용			
※ 가구의 실질소득수준, 소득원, 생계책임자, 거주형태(자가 전 월세) 등 본인이 차상위계층에 포함 된다는 근거를 객관적으로 기술해 주십시오.			
기재한 모든 내용은 사실과 다름이 없으며, 추후 허위로 기재된 부분이 있음이 판명되는 경우 입학 무효처분 등 어떠한 불이익도 감수하겠습니다.			
2012년 월 일			
지원자 _____ (서 명) 보호자 _____ (서 명)			
대구교육대학교총장 귀하			

2013학년도 정시모집 “나”군

기회균형선발 특별전형 학교장 추천서

성 명	(한글)	(한자)	생년월일	년 월 일생 (남·여)
졸업 년도	년 월 일 졸업(예정)			

위 학생은 귀 대학교에서 규정하고 있는 기회균형선발 특별전형 대상자로 인정되어 귀 대학교의 입학을 추천합니다.



고등학교장 [직인]

대구교육대학교총장 귀하

【붙임서식 5】 특수교육대상자 선정 신청서

2013학년도 정시모집 “나”군 <b style="font-size: 1.2em;">특수교육대상자 선정 신청서			
지 원 자	성 명		
	주민등록 번호	-	
	주 소	(우편번호: -)	
	연 락 처	자택: 휴대폰:	사진 (3cm X 4cm)
출 신 학 교 (재학 중 포함)		장 애 종 별	장 애 등 급
()고등학교 년 월 졸업 (예정) (특수학급여부:) ()학교 고등부 년 월 졸업 (예정) ()지구 검정고시합격 년 월 일			
장애인 등에 대한 특수교육법 제15조 및 동법시행령 제10조 제2항, 동법시행규칙 제7조 제1항의 규정에 의하여 위와 같이 신청합니다. <div style="text-align: center; margin-top: 10px;"> 2012년 월 일 </div> <div style="text-align: right; margin-top: 10px;"> 지원자 성명: (인) 보호자 성명: (인) </div>			
첨부 1. 장애인증명서, 장애인등록증 사본(또는 상이등급이 기재된 국가유공자증명서 사본) 각 1부 2. 진단서(용도: 대학진학용) 1부(2012년 11월 1일 이후 대학종합병원 이상에서 발급한 것) 3. 대학수학능력시험 성적통지표 사본 1부 4. 면접고사시 대학에서 지원받고자 하는 편의 내용 1부(해당 없을 경우 미 제출)			
대구교육대학교총장 귀하			

(절 취 선)

<b style="font-size: 1.2em;">특수교육대상자 선정 신청서 접수증				
※ 접수번호	신청자 성명	출신학교	장애종별 및 등급	※ 교부자 (서명)
위와 같이 접수하였음을 증명함. <div style="text-align: center; margin-top: 10px;"> 2012년 월 일 </div> <div style="text-align: center; margin-top: 10px;"> <b style="font-size: 1.1em;">대구교육대학교총장 </div>				

2013학년도 정시모집 “나”군

서해 5도 거주 확인서

성 명		주민등록번호	-
재 학 사 실	학 교 명	소 재 지	재 학 기 간
	고등학교	도(시) 군 읍(면)	년 월부터 년 월까지
	고등학교	도(시) 군 읍(면)	년 월부터 년 월까지
농 어 촌 거 주 사 실 확 인	구분	거 주 소 재 지	거 주 기 간
	학 생	도(시) 군 읍(면)	년 월 일부터 년 월 일까지
		도(시) 군 읍(면)	년 월 일부터 년 월 일까지
		도(시) 군 읍(면)	년 월 일부터 년 월 일까지
	부	도(시) 군 읍(면)	년 월 일부터 년 월 일까지
		도(시) 군 읍(면)	년 월 일부터 년 월 일까지
		도(시) 군 읍(면)	년 월 일부터 년 월 일까지
	모	도(시) 군 읍(면)	년 월 일부터 년 월 일까지
		도(시) 군 읍(면)	년 월 일부터 년 월 일까지
도(시) 군 읍(면)		년 월 일부터 년 월 일까지	

위 학생은 귀 대학교에서 규정하고 있는 서해 5도 거주자 특별전형 대상자로 인정되어 귀 대학교의 2013학년도 정시모집 “나”군 입학지원을 추천하며, 위와 같이 학생의 재학사실과 재학기간 동안 학생 및 부·모 모두의 서해 5도 거주 사실을 확인합니다.

2012년 월 일

고등학교장 [직인]

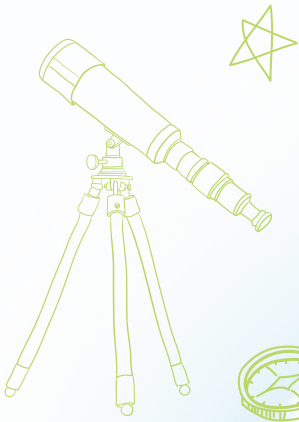
〈서해 5도 출신자 특별전형 추천 자격〉

1. 서해 5도(인천 용진군 : 백령도, 대청도, 소청도, 연평도, 소연평도)에서 부모와 함께 거주하면서 서해 5도에 설립된 중학교 및 고등학교의 모든 교육과정을 이수한 학생
2. 서해 5도에 거주하면서 서해 5도에 설립된 초등학교·중학교 및 고등학교의 모든 교육 과정을 이수한 학생

〈제출서류〉

1. 주민등록등본 1부(지원자)
2. 주민등록초본 각 1부(부·모·지원자 모두)
3. 학교생활기록부 온라인 제공에 동의하지 않거나 온라인 제공 대상 제공 학교가 아닌 경우 : 학교생활기록부 1부 제출

※ 첨부서류는 2012년 12월 10일 이후 발급된 것에 한함



캠퍼스 안내 Campus Map

여러분의 꿈을 펼쳐갈
대구교육대학교의 캠퍼스 배치도입니다.



- | | | |
|----------|-----------|-----------|
| 1. 대학본부 | 6. 학생회관 | 11. 예술관 |
| 2. 도서관 | 7. 제2강의동 | 12. 음악관 |
| 3. 제2도서관 | 8. 상록문화관 | 13. 체육관 |
| 4. 제1강의동 | 9. 상록복지관 | 14. 제2체육관 |
| 5. 상록동재 | 10. 상록교육관 | 15. 과학관 |

찾아오시는 길 Location

“DNUE’s forever family!”



시내버스 이용시

- 교대맞은편 : 349, 405, 410, 503, 649, 805
- 교대앞 : 349, 405, 410-1, 503, 649, 805

고속버스 이용시

- 동대구 고속터미널 하차 >> 지하철 1호선 동대구역 이용

시외버스 이용시

- 동부정류장앞 >> 순환2 버스이용 >> 명덕네거리 하차 후 지하철1호선 환승
- 서부정류장 하차 >> 지하철 1호선 성당못역 이용
- 남부정류장 하차 >> 지하철 2호선 만촌역이용 >> 반월당역에서 1호선 환승

지하철 이용 안내

- 동대구역(고속터미널) ↔ 교대역(7구간, 12분 정도)
- 대구역 ↔ 교대역 (4구간, 7분 정도)
- 반월당역 ↔ 교대역 (2구간, 3분 정도)
- 교대역 ↔ 성당못역(서부정류장) (6구간, 8분 정도)



세상에
네 꿈을
펼쳐라.



705-715 대구광역시 남구 중앙대로 219(대명2동 1797-6)

대구교육대학교 교무처

Tel : 053) 620-1276, 1278 / Fax : 053) 620-1280

<http://www.dnue.ac.kr>